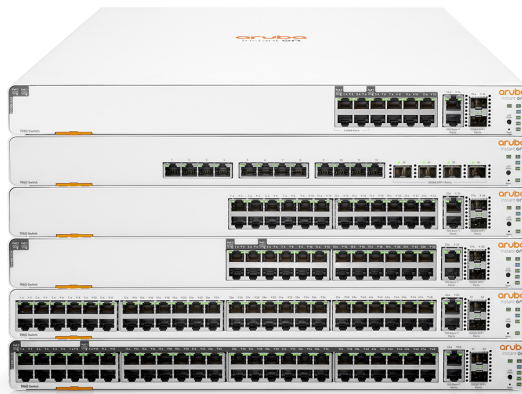


# Switch HPE Networking Instant On serie 1960

Switch impilabili a prestazioni elevate



## Gestione semplificata degli switch

Installa gli switch HPE Networking Instant On serie 1960 con la gestione più adatta alla tua azienda (via cloud o GUI Web locale) senza costi aggiuntivi.



**Gli switch semplificano l'implementazione di dispositivi cablati come telecamere di sorveglianza e di access point wireless, permettendoti di connettere e alimentare endpoint di rete con un unico cavo Ethernet senza dover ricorrere ad alimentatori o cavi ulteriori.**

Poiché le prestazioni di rete sono essenziali per il successo di una piccola impresa, ti serve una soluzione di rete semplice e in grado di offrire connessioni sicure e super veloci a un prezzo conveniente.

Gli switch HPE Networking Instant On serie 1960 permettono di fare di più. Accessibili e facili da implementare, questi switch Gigabit a gestione intelligente e impilabili con connettività da 10 Gigabit permettono di raggiungere throughput molto elevati per gestire archiviazione dei dati, video on demand ed elaborazioni che richiedono una larghezza di banda elevata. L'impilabilità e le funzionalità di switching avanzate proteggono il tuo investimento IT predisponendo la tua rete per le applicazioni e i dispositivi della prossima generazione.

Gli switch Instant On serie 1960 comprendono sei switch, con configurazioni a 12, 24 e 48 porte e prestazioni Gigabit e Multi-Gigabit. Offriamo una gamma di switch di accesso PoE e non-PoE e uno switch di aggregazione da 10 Gigabit e 12 porte con porte uplink (12) 10GBase-T e (4) SFP+. Gli switch di accesso a 12, 24 e 48 porte includono porte uplink (2) SFP+ e (2) 10GBase-T per un'impilabilità e una connettività 10GbE affidabili.

## Vantaggi

- **Configura il tuo switch in pochi minuti**

Ottieni una guida passo-passo tramite l'app mobile Instant On

- **Gestisci da qualsiasi luogo e in qualsiasi momento**

Monitora e gestisci le prestazioni con l'app mobile Instant On o con il portale web basato sul cloud

- **Connetti e alimenta dispositivi che richiedono elevata larghezza di banda con un unico cavo**

Risparmia tempo e denaro e ottieni la flessibilità di cui hai bisogno con la tecnologia Power over Ethernet (PoE di classe 4 e 6)

- **Metti al sicuro i tuoi dati e le tue informazioni**

Mantieni la tua attività al sicuro con misure e protocolli di sicurezza in costante evoluzione

- **Impila fino a quattro switch**

La scalabilità degli switch impilabili permette di accompagnare la crescita dell'attività. Il failover automatico offre una rete di sicurezza: se uno switch della pila ha un problema, tutti gli altri continuano a funzionare normalmente.

## Specifiche tecniche



**Switch Instant On 1960 12XGT 4SFP+ (JL805A)**



**Switch Instant On 1960 24G 2XGT 2SFP+ (JL806A)**



**Switch Instant On 1960 24G 20p di classe 4 4p PoE di classe 6 2XGT 2SFP+ 370 W (JL807A)**



**Switch Instant On 1960 48G 2XGT 2SFP+ (JL808A)**



**Switch Instant On 1960 48G 40p di classe 4 8p PoE di classe 6 2XGT 2SFP+ 600 W (JL809A)**



**Switch Instant On 1960 8p 1G di classe 4 4p SR1G/2.5G di classe 6 PoE 2p 10GBASE-T 2p SFP+ 480 W (SOF35A)**

	Switch Instant On 1960 12XGT 4SFP+ (JL805A)	Switch Instant On 1960 24G 2XGT 2SFP+ (JL806A)	Switch Instant On 1960 24G 20p di classe 4 4p PoE di classe 6 2XGT 2SFP+ 370 W (JL807A)	Switch Instant On 1960 48G 2XGT 2SFP+ (JL808A)	Switch Instant On 1960 48G 40p di classe 4 8p PoE di classe 6 2XGT 2SFP+ 600 W (JL809A)	Switch Instant On 1960 8p 1G di classe 4 4p SR1G/2.5G di classe 6 PoE 2p 10GBASE-T 2p SFP+ 480 W (SOF35A)
<b>Porte uplink e Gigabit</b>	12 porte 100/1000 10TGBASE-T 4 porte 10GbE SFP+	24 porte 10/100/1000 Mbps 2 porte 10GbE SFP+ 2 porte 10GBase-T	24 porte autosensing RJ-45 10/100/1000 Mbps (20 porte PoE di classe 4 e 4 porte PoE di classe 6) 2 porte 10GbE SFP+ 2 porte 10GBase-T	48 porte 10/100/1000 Mbps 2 porte 10GbE SFP+ 2 porte 10GBase-T	48 porte autosensing 10/100/1000 Mbps RJ-45, di cui 40 di classe 4 e 8 di classe 6 PoE 2 porte 10GbE SFP+ 2 porte 10GBase-T	4 porte 1G/2.5BaseT autosensing RJ-45 con PoE di classe 6 8 porte 10/100/1000 Mbps autosensing RJ-45 con PoE di classe 4 2 porte 10GbE SFP+ 2 porte 10Base-T
<b>Dimensioni</b>	350,5(P) x 442,5(L) x 43,95(A) mm	350,5(P) x 442,5(L) x 43,95(A) mm	350,5(P) x 442,5(L) x 43,95(A) mm	350,5(P) x 442,5(L) x 43,95(A) mm	402,75(P) x 442,5(L) x 43,95(A) mm	350 (P) x 443 (L) x 43,9 (A)mm
<b>Peso</b>	4,3 kg (9,6 lb)	3,9 kg (8,7 lb)	4,7 kg (10,4 lb)	4,4 kg (9,8 lb)	4,9 kg (10,8 lb)	5,24 kg (11,55 lb)
<b>Throughput (Mpps)</b>	238 Mpps	95 Mpps	95 Mpps	131 Mpps	131 Mpps	172 Mpps
<b>Capacità</b>	320 GB	128 GB	128 GB	176 GB	176 GB	116 GB
<b>Affidabilità MTBF (anni)</b>	88,8	123,0	65,3	109,4	68,0	40,8
<b>Potenza PoE</b>	-	-	Potenza PoE totale: 370 W (fino a 240 W con PoE di classe 6 o 370 W con PoE di classe 4)	-	Potenza PoE totale: 600 W (fino a 480 W con PoE di classe 6 o 600 W con PoE di classe 4)	Potenza PoE totale: 370 W (Fino 240 W di classe 6 o 370 W di classe 4)
<b>Garanzia</b>	Garanzia limitata a vita	Garanzia limitata a vita	Garanzia limitata a vita	Garanzia limitata a vita	Garanzia limitata a vita	Garanzia limitata a vita

© Copyright 2024 Hewlett Packard Enterprise Development LP. Le informazioni contenute in questo documento sono soggette a modifiche senza preavviso. Le uniche garanzie applicabili ai prodotti e servizi Hewlett Packard Enterprise sono indicate nelle dichiarazioni esplicite sulla garanzia che accompagnano detti prodotti e servizi. Nulla nel presente documento costituisce una garanzia aggiuntiva. Hewlett Packard Enterprise non è responsabile per errori tecnici o editoriali, né per omissioni, ivi contenuti.

Tutti i marchi di terze parti appartengono ai rispettivi proprietari.

AAG\_hpe-nio\_1960-Switches\_EM\_030124 a00118318ite