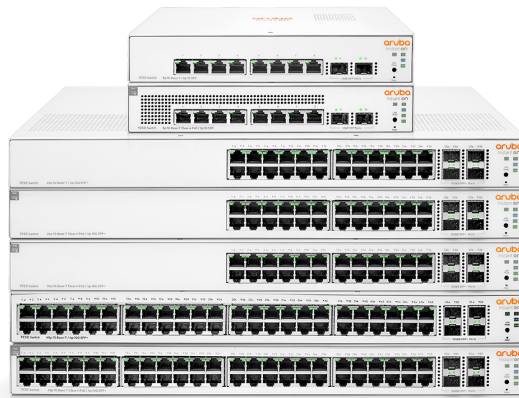


HPE Networking Instant On Switch Series 1930

Switches completo de alto desempenho e com Power-over-Ethernet



Gerenciamento fácil de switches

Implante switches HPE Networking Instant On Switch Series 1930 com o gerenciamento que melhor se adapta à sua empresa, como o gerenciamento na nuvem Instant On ou a interface de usuário local da Web, tudo sem custo extra.



A rede de pequenas empresas são compatíveis com muitos dos mesmos dispositivos e aplicativos usados nas redes corporativas maiores, mas elas não possuem a equipe de TI necessária para instalar, configurar e monitorar a rede para oferecer o desempenho que funcionários e clientes esperam.

O HPE Networking Instant On Switch Series 1930 é uma solução de rede simples que oferece conexões confiáveis, seguras e sem preocupações a um preço que não drenará seu orçamento. O Instant On 1930 ajuda no crescimento da empresa fornecendo portas de uplink SFP e SFP+, PoE completo e gerenciamento inteligente na nuvem. Seja rastreando e lidando com expansão de dispositivos IoT, ligando luzes inteligentes ou conectando estações de trabalho e access points, os switches 1930 oferecem algo para todos os ambientes.

Esses access switches possuem modelos de 8, 24 e 48 portas, com ou sem Power-over-Ethernet (PoE) de classe 4 em todas as portas. A 1930 Switch Series também conta com portas de uplink SFP e SFP+ que podem ser usadas para expandir a rede em um ou vários edifícios usando transceptores HPE Networking Instant On.

Com os recursos corporativos, como Energy-Efficient Ethernet (EEE), Spanning Tree Protocol (STP) e portas 802.1x com segurança embutida e já ativada, montar uma rede confiável e robusta nunca foi tão simples.

Benefícios

• Configure o seu switch em minutos

Obtenha orientação passo a passo por meio do aplicativo para dispositivos móveis Instant On

• Gerencie a qualquer hora, em qualquer lugar

Monitore e gerencie o desempenho com o aplicativo para dispositivos móveis Instant On ou no portal da Web na nuvem

• Conecte e ligue dispositivos com alta largura de banda usando um cabo

Economize tempo e dinheiro e obtenha a flexibilidade de que você necessita com a tecnologia Power over Ethernet (Classe 4)

• Proteja os seus dados e informações

Mantenha a sua empresa segura aplicando medidas e protocolos de segurança em constante evolução

• Empilhe até quatro switches

Switches empilháveis permitem que você amplie a estrutura conforme o seu negócio cresce. O failover automático cria uma rede de segurança para que, se um switch na pilha falhar, todos os outros switches fiquem intactos

Especificações técnicas



Switch Instant On 1930 8G 2SFP (JL680A)



Switch Instant On 1930 8G Class4 PoE 2SFP 124 W (JL681A)



Switch Instant On 1930 24G 4SFP/SFP+ (JL682A)



Switch Instant On 1930 24G Class4 PoE 4SFP/SFP+ 195 W (JL683B)



Switch Instant On 1930 24G Class4 PoE 4SFP/SFP+ 370 W (JL684B)



Switch Instant On 1930 48G 4SFP/SFP+ (JL685A)



Switch Instant On 1930 48G Class4 PoE 4SFP/SFP+ 370 W (JL686B)

	Switch Instant On 1930 8G 2SFP (JL680A)	Switch Instant On 1930 8G Class4 PoE 2SFP 124 W (JL681A)	Switch Instant On 1930 24G 4SFP/SFP+ (JL682A)	Switch Instant On 1930 24G Class4 PoE 4SFP/SFP+ 195 W (JL683B)	Switch Instant On 1930 24G Class4 PoE 4SFP/SFP+ 370 W (JL684B)	Switch Instant On 1930 48G 4SFP/SFP+ (JL685A)	Switch Instant On 1930 48G Class4 PoE 4SFP/SFP+ 370 W (JL686B)
Gigabit e portas uplink	8 portas de 10/100/1000 Mbps Base-T e 2 portas SFP de 1 GbE	8 portas de 10/100/1000 Mbps Base-T com portas PoE CL4 e 2 portas SFP de 1 GbE	24 portas de 10/100/1000 Mbps Base-T e 4 portas SFP+ de 10 GbE	24 portas de 10/100/1000 Mbps Base-T com portas PoE CL4 e 4 portas SFP+ de 10 GbE	24 portas de 10/100/1000 Mbps Base-T com portas PoE CL4 e 4 portas SFP+ de 10 GbE	48 portas de 10/100/1000 Mbps Base-T e 4 portas SFP+ de 10 GbE	48 portas de 10/100/1000 Mbps Base-T com portas PoE CL4 e 4 portas SFP+ de 10 GbE
Dimensões (C x L x A)	25,4 x 15,95 x 4,39 cm	25,4 x 25,4 x 4,39 cm	44,25 x 22,15 x 4,39 cm	44,25 x 26,47 x 4,39 cm	44,25 x 26,47 x 4,39 cm	44,25 x 28,24 x 4,39 cm	44,25 x 32,26 x 4,39 cm
Peso	1,16 kg (2,55 lb)	2,11 kg (4,66 lb)	2,41 kg (5,32 lb)	3,49 kg (7,69 lb)	3,73 kg (8,23 lb)	3,13 kg (6,91 lb)	4,59 kg (10,12 lb)
Capacidade de transferência (Mpps)	14,9 Mpps	14,9 Mpps	95 Mpps	95 Mpps	95 Mpps	131 Mpps	131 Mpps
Capacidade	20 Gbps	20 Gbps	128 Gbps	128 Gbps	128 Gbps	176 Gbps	176 Gbps
Confiabilidade MTBF (anos)	178	95	158	76	71	114	57
Alimentação PoE	–	124 W de PoE Classe 4	–	195 W de PoE Classe 4	370 W de PoE Classe 4	–	370 W de PoE Classe 4
Garantia	Garantia vitalícia limitada	Garantia vitalícia limitada	Garantia vitalícia limitada	Garantia vitalícia limitada	Garantia vitalícia limitada	Garantia vitalícia limitada	Garantia vitalícia limitada

© Copyright 2024 Hewlett Packard Enterprise Development LP. As informações contidas neste documento estão sujeitas a alterações sem aviso prévio. As únicas garantias atribuídas a serviços e produtos Hewlett Packard Enterprise estão definidas nas declarações de garantia que acompanham tais serviços e produtos. Nenhuma parte deste documento deve ser interpretada como uma garantia adicional. A Hewlett Packard Enterprise não deve ser responsabilizada por nenhum erro técnico ou editorial ou por omissões aqui contidas.

Todas as marcas de terceiros são propriedade de seus respectivos donos.

AAG_hpe-nio_1930-Switches_EM_030124_a00137585ptl