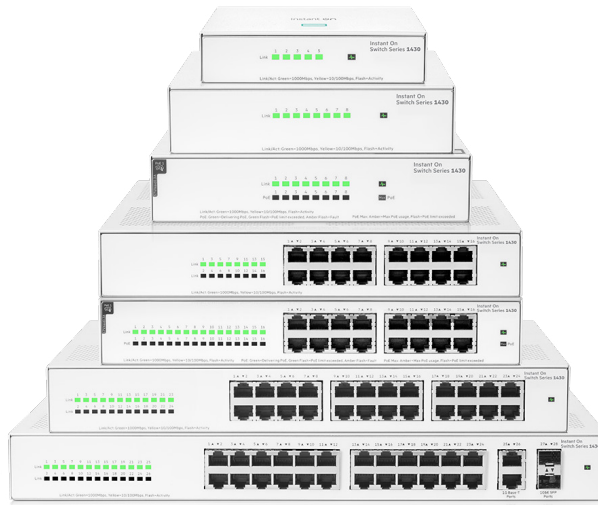


HPE Networking Instant On Switch Series 1430

소기업을 위해 설계된 언매니지드 스위치



구성과 관련된 걱정 없이 간편한 네트워크

제품 개요

모든 규모의 비즈니스는 기술을 통해 새로운 수익 기회를 창출하고, 통신 효율을 높이고, 생산성을 향상할 수 있습니다. 하지만 특히 IT 지원이 부족한 중소기업의 경우 날마다 구성 및 유지관리에 신경을 써야 하는 어려움이 있습니다. 스마트 공간과 연결된 사무실은 빠르고 구성이 필요 없는 신뢰할 수 있는 네트워크 연결이 필요합니다. 또한 예산 부족이 심각한 경우를 위해서라도 감당할 수 있는 가격대여야 합니다.

HPE Networking Instant On Switch Series 1430은 단순하고 신뢰할 수 있는 저비용 네트워크 연결을 찾고 있는 소기업을 위한 플러그 앤 플레이 언매니지드 스위치 시리즈입니다. 사용하기 쉬운 이 스위치는 Layer 2 기가비트 이더넷 스위칭 기능을 경제적인 가격대에 제공하여 프린터, 액세스 포인트와 같은 일반적인 리소스를 복잡한 네트워크 구성없이 연결하고 공유할 수 있도록 지원합니다.

이 스위치는 플러그 앤 플레이 운영, 완전 자동화된 기능, PoE(Power over Ethernet) 모델을 지원하고 지속적인 유지관리가 필요 없어 가장 작은 규모의 중소기업과 소규모 업무환경에 단순하고 신뢰할 수 있는 연결을 제공합니다.

Instant On 1430 스위치는 일곱 가지 구성으로 제공됩니다. 5포트, 8포트, 16포트, 24포트, 26포트 옵션이 있고, 8포트 또는 16포트 구성에 PoE를 선택적으로 추가할 수 있습니다. PoE 모델은 액세스 포인트, 감시 카메라, VoIP 전화와 같은 Class 4 PoE 디바이스에 최대 30W의 포트당 PoE를 제공합니다. 8포트 및 16포트 PoE 모델은 최신 IoT 장치를 지원하기 위해 각각 64W 및 124W의 가용 전력을 제공합니다. 26포트 1430 스위치에는 먼 거리에 있는 다른 스위치로 업링크하기 위한 SFP 포트 2개가 포함되어 있습니다. 모든 스위치는 팬이 없어 소음에 민감한 영역에 이상적이며 구성이 필요 없는 언매니지드 제품입니다.(Instant On 관리 기능으로 관리되지 않음).



주요 사항

- 최고의 단순성
 - 즉시 작동하는 플러그 앤 플레이 스위치
 - 구성이 전혀 필요 없음
- 신뢰할 수 있는 연결성
 - 기가비트 이더넷 속도로 더 빠르게 연결
 - PoE로 AP, IP 전화기와 같은 디바이스에 전원 공급
- 완벽한 보호와 지원
 - 업계 최고의 보증 및 지원
 - 보증 기간 내내 연중무휴 채팅 지원

Instant On의 차별화 요소

결합을 통한 시너지 효과

Instant On 제품은 상호 연동되어 원활한 Wi-Fi 경험을 제공합니다. QoS 우선순위 엔드 투 엔드로 유선 및 무선 음성 트래픽의 우선순위가 지정되어 최적의 음성 성능을 보장합니다.

업계 최고의 지원 및 보증

전문가 수준의 지원과 업계 최고의 제한된 평생 보증, 제품 수명 기간 동안의 채팅 지원도 포함됩니다.

주요 특징

플러그 앤 플레이

기가비트 이더넷 속도

액세스 포트에서 절반/전체 이중성 자동 교섭 기능을 지원하므로 각 포트의 처리량이 2배로 늘어납니다.

장거리 광 연결

26포트 모델에는 총 28개의 이더넷 포트를 위해 업링크와 광 트랜시버를 사용한 장거리 연결을 지원하기 위한 1G SFP 광 포트 2개가 포함되어 있습니다.

간단한 배선

Auto MDI/MDI-X를 사용해 모든 10/100/1000 포트에서 직선 또는 교차 케이블에 맞게 자동으로 조절됩니다.

Ethernet Alliance PSE Class 4 PoE 인증


PoE(Power over Ethernet) 기능은 포트당 최대 30W를 제공하는 2개의 1430 모델에서 지원됩니다. 따라서 동영상 IP 전화, 무선 액세스 포인트와 같은 Class 4 PoE 또는 IEEE 802.3at 지원 디바이스뿐 아니라 모든 15.4 W IEEE 802.3af 준수 말단 장치도 지원합니다. 그러므로 추가 전기 배선 및 회로가 필요 없습니다.

EAPoL 프레임 포워딩

LAN 프레임 경우 802.1x EAP는 스위치를 통해 포워딩되므로 고객은 장치가 인증자와 요청자 간 연결성을 부여하면 인증할 수 있습니다.

STP BPDU 프레임 포워딩

스위치는 BPDU 프레임을 포워딩하여 Spanning Tree Protocol이 올바르게 작동하여 토폴로지에 루프가 발생하지 않게 합니다.

브랜드	표준	Class	PSE 포트의 최소 출력	PD 포트의 최대 출력	배선 사용량	EA 인증 로고
PoE 1	IEEE 802.3 af	0-3	15.4W	13W	2쌍	
	IEEE 802.3 at	4	30W	25.5W		

트래픽 최적화

음성 및 동영상 우선순위 지정

서비스 품질(QoS)은 DSCP 또는 IEEE 802.1p 분류에 근거하여 시간에 민감한 패킷(예: VoIP, 동영상)을 다른 트래픽보다 우선시합니다.

흐름 제어

네트워크를 통해 흐름 조절 메커니즘이 제공되어 혼잡한 노드에서의 패킷 손실을 방지합니다.

점보 프레임 지원

최대 9216바이트 프레임 규모를 제공하므로 대용량 데이터 전송 속도가 개선됩니다.

에너지 효율성

Energy Efficient Ethernet(EEE)

802.3az 표준 요건을 준수하여 데이터 활동이 적은 기간에 에너지를 절약합니다.

팬 없이 작동

작동하는 데 전력이 덜 소모되며 소음에 민감한 환경에서 조용히 작동할 수 있도록 지원

보증, 서비스 및 지원

Instant On Limited Lifetime Support로 처음 90일 동안 24X7 전화 지원 및 전체 보증 기간 동안 채팅 지원을 제공합니다. 제품 수명 기간에 커뮤니티 지원이 포함됩니다.

서비스 수준에 대한 설명과 제품 번호에 대한 자세한 내용은 Hewlett Packard Enterprise 웹사이트 (hpe.com/networking/services)를 참조하십시오. 해당 지역의 서비스 및 응답 시간에 대한 자세한 내용은 현지 Hewlett Packard Enterprise 세일즈 사무실에 문의하시기 바랍니다.



기술 사양

	HPE Networking Instant On 스위치 5p 기가비트 1430 (R8R44A)	HPE Networking Instant On 스위치 8p 기가비트 1430 (R8R45A)	HPE Networking Instant On 스위치 8p 기가비트 CL4 PoE 64W 1430 (R8R46A)	HPE Networking Instant On 스위치 16p 기가비트 1430 (R8R47A)
I/O 포트 및 슬롯				
	RJ-45 Autosensing 10/100/1000 포트 5개 (IEEE 802.3 유형 10BASE-T, IEEE 802.3u 유형 100BASE-TX, IEEE 802.3ab 유형 1000BASE-T); 이중상: 10BASE-T/100BASE-TX: 반이중 또는 전이중; 1000BASE-T: 전이중만 지원	RJ-45 Autosensing 10/100/1000 포트 8개 (IEEE 802.3 유형 10BASE-T, IEEE 802.3u 유형 100BASE-TX, IEEE 802.3ab 유형 1000BASE-T); 이중상: 10BASE-T/100BASE-TX: 반이중 또는 전이중; 1000BASE-T: 전이중만 지원	RJ-45 Autosensing 10/100/1000 Class 4 PoE 포트 8개 (IEEE 802.3 유형 10BASE-T, IEEE 802.3u 유형 100BASE-TX, IEEE 802.3ab 유형 1000BASE-T); 이중상: 10BASE-T/100BASE-TX: 반이중 또는 전이중; 1000BASE-T: 전이중만 지원	RJ-45 Autosensing 10/100/1000 포트 16개 (IEEE 802.3 유형 10BASE-T, IEEE 802.3u 유형 100BASE-TX, IEEE 802.3ab 유형 1000BASE-T); 이중상: 10BASE-T/100BASE-TX: 반이중 또는 전이중; 1000BASE-T: 전이중만 지원
물리적 특징				
크기(D x W x H)	9.3 x 11.6 x 2.6cm (3.66 x 4.56 x 1.02in)	13.8 x 15.7 x 3.7cm (5.43 x 6.18 x 1.45in)	15 x 17.7 x 3.7cm (5.91 x 6.96 x 1.45in)	25.8 x 27.5 x 4.4 cm (10.16 x 10.83 x 1.72 in)
무게	0.27kg(0.60lb)	0.59kg(1.30lb)	0.77kg(1.70lb)	01.72kg(3.80lb)
프로세서 및 메모리				
	2Kb EEPROM, 패킷 버퍼 크기: 1.0Mb	128Kb EEPROM, 패킷 버퍼 크기: 2.0Mb	128Kb EEPROM, 패킷 버퍼 크기: 2.0Mb	128Kb EEPROM, 패킷 버퍼 크기: 2.0Mb
성능				
100Mb 지연 시간	< 3.81µSec	< 2.7µSec	< 2.7µSec	< 2.7µSec
1000Mb 지연 시간	< 0.93µSec	< 1.80µSec	< 1.80µSec	< 1.80µSec
처리량(Mpps)	7.44Mpps	11.90Mpps	11.90Mpps	23.80Mpps
용량	10Gbps	16Gbps	16Gbps	32Gbps
MAC address 테이블 규모	항목 8192개	항목 8192개	항목 8192개	항목 8192개
안정성 MTBF(년)	525.8	416.2	131.1	269.8
환경				
작동 온도	32°F ~ 104°F (0°C ~ 40°C)	32°F ~ 104°F (0°C ~ 40°C)	32°F ~ 104°F (0°C ~ 40°C)	32°F ~ 104°F (0°C ~ 40°C)
작동 상대 습도	15% ~ 95% @ 104°F (40°C) 논콘덴싱	15% ~ 95% @ 104°F (40°C) 논콘덴싱	15% ~ 95% @ 104°F (40°C) 논콘덴싱	15% ~ 95% @ 104°F (40°C) 논콘덴싱
비운영/보관 온도	-40°C ~ 70°C(-40°F ~ 158°F), 최대 15,000ft	-40°C ~ 70°C(-40°F ~ 158°F), 최대 15,000ft	-40°C ~ 70°C(-40°F ~ 158°F), 최대 15,000ft	-40°C ~ 70°C(-40°F ~ 158°F), 최대 15,000ft
비운영/보관 시 상대 습도	15% ~ 95% @ 149°F (65°C) 논콘덴싱	15% ~ 95% @ 149°F (65°C) 논콘덴싱	15% ~ 95% @ 149°F (65°C) 논콘덴싱	15% ~ 95% @ 149°F (65°C) 논콘덴싱
고도	최대 3km(10,000ft)	최대 3km(10,000ft)	최대 3km(10,000ft)	최대 3km(10,000ft)
소음				
	팬 없음	팬 없음	팬 없음	팬 없음



기술 사양

**HPE Networking Instant On 스위치
16p 기가비트 CL4 PoE 124W
1430(R8R48A)**

**HPE Networking Instant On 스위치
24p 기가비트 1430(R8R49A)**

**HPE Networking Instant On 스위치
26p 기가비트 2p SFP 1430
(R8R50A)**

I/O 포트 및 슬롯

RJ-45 Autosensing 10/100/1000 Class 4 PoE 포트 16개
(IEEE 802.3 유형 10BASE-T, IEEE 802.3u 유형 100BASE-TX, IEEE 802.3ab 유형 1000BASE-T); 이중성: 10BASE-T/100BASE-TX; 반이중 또는 전이중; 1000BASE-T: 전이중만 지원

RJ-45 Autosensing 10/100/1000 포트 24개
(IEEE 802.3 유형 10BASE-T, IEEE 802.3u 유형 100BASE-TX, IEEE 802.3ab 유형 1000BASE-T); 이중성: 10BASE-T/100BASE-TX; 반이중 또는 전이중; 1000BASE-T: 전이중만 지원

RJ-45 Autosensing 10/100/1000 포트 26개
(IEEE 802.3 유형 10BASE-T, IEEE 802.3u 유형 100BASE-TX, IEEE 802.3ab 유형 1000BASE-T); 이중성: 10BASE-T/100BASE-TX; 반이중 또는 전이중; 1000BASE-T: 전이중만 지원
2 SFP 1GbE 포트

물리적 특징

크기(D x W x H)	26 x 27.5 x 4.4 cm (10.23 x 10.83 x 1.72 in)	22.5 x 34 x 4.4 cm (8.86 x 13.38 x 1.72 in)	22.5 x 38.8 x 4.4cm (8.85 x 15.27 x 1.72in)
무게	2.09kg(4.60lb)	1.91kg(4.20lb)	2.27kg(5.00lb)

프로세서 및 메모리

128Kb EEPROM, 패킷 버퍼 크기: 2.0Mb	128Kb EEPROM, 패킷 버퍼 크기: 2.0Mb	32Mb 플래시, 패킷 버퍼 크기: 12.0Mb
-------------------------------	-------------------------------	----------------------------

성능

100Mb 지연 시간	< 2.7µSec	< 2.7µSec	< 5.21µSec
1000Mb 지연 시간	< 1.80µSec	< 1.80µSec	> 2.90µSec
처리량(Mpps)	23.80Mpps	35.71Mpps	41.68Mpps
용량	32Gbps	48Gbps	56Gbps
MAC address 테이블 규모	항목 8192개	항목 8192개	항목 16384개
안정성 MTBF(년)	126.1	199.5	171.9

환경

작동 온도	32°F ~ 104°F (0°C ~ 40°C)	32°F ~ 104°F (0°C ~ 40°C)	32°F ~ 104°F (0°C ~ 40°C)
작동 상대 습도	15% ~ 95% @ 104°F (40°C) noncondensing	15% ~ 95% @ 104°F (40°C) noncondensing	15% ~ 95% @ 104°F (40°C) noncondensing
noncondensing/보관 온도	-40°C ~ 70°C(-40°F ~ 158°F), 최대 15,000ft	-40°C ~ 70°C(-40°F ~ 158°F), 최대 15,000ft	-40°C ~ 70°C(-40°F ~ 158°F), 최대 15,000ft
비운영/보관시 상대습도	15% ~ 95% @ 149°F(65°C) noncondensing	15% ~ 95% @ 149°F(65°C) noncondensing	15% ~ 95% @ 149°F(65°C) noncondensing
고도	최대 3km(10,000ft)	최대 3km(10,000ft)	최대 3km(10,000ft)

소음

팬 없음	팬 없음	팬 없음
------	------	------



기술 사양

	HPE Networking Instant On 스위치 5p 기가비트 1430 (R8R44A)	HPE Networking Instant On 스위치 8p 기가비트 1430 (R8R45A)	HPE Networking Instant On 스위치 8p 기가비트 CL4 PoE 64W 1430 (R8R46A)	HPE Networking Instant On 스위치 16p 기가비트 1430 (R8R47A)
전기적 특성				
주파수	50Hz/60Hz	50Hz/60Hz	50Hz/60Hz	50Hz/60Hz
AC 전압	100-240VAC	100-240VAC	100-240VAC	100-127VAC/200-240VAC
전류	0.3A(12VDC - 1A)	0.3A(12VDC - 1A)	2A(54VDC - 1.58A)	0.2A/0.2A
최대 전력 등급	12W	12W	90W	7.9W
대기 전력	1W	1.7W	4.1W	2.3W
PoE 전원	—	—	64W Class 4 PoE	—
전원공급장치	외부 전원 어댑터	외부 전원 어댑터	외부 전원 어댑터	내부 전원공급장치
안전				
	EN/IEC 60950-1:2006 + A11:2009 + A1:2010 + A12:2011 + A2:2013	EN/IEC 60950-1:2006 + A11:2009 + A1:2010 + A12:2011 + A2:2013	EN/IEC 60950-1:2006 + A11:2009 + A1:2010 + A12:2011 + A2:2013	EN/IEC 60950-1:2006 + A11:2009 + A1:2010 + A12:2011 + A2:2013
	EN/IEC 62368-1, 2nd. & 3rd. Ed.	EN/IEC 62368-1, 2nd. & 3rd. Ed.	EN/IEC 62368-1, 2nd. & 3rd. Ed.	EN/IEC 62368-1, 2nd. & 3rd. Ed.
	UL 62368-1, 3rd. Ed.	UL 62368-1, 3rd. Ed.	UL 62368-1, 3rd. Ed.	UL 62368-1, 3rd. Ed.
	CAN/CSA C22.2 No. 62368-1, 3rd. Ed.	CAN/CSA C22.2 No. 62368-1, 3rd. Ed.	CAN/CSA C22.2 No. 62368-1, 3rd. Ed.	CAN/CSA C22.2 No. 62368-1, 3rd. Ed.
	EN/IEC 60825- 1:2018	EN/IEC 60825- 1:2018	EN/IEC 60825- 1:2018	EN/IEC 60825- 1:2018
배출				
	EN 55032:2015 / CISPR 32, Class B	EN 55032:2015 / CISPR 32, Class B	EN 55032:2015 / CISPR 32, Class B	EN 55032:2015 / CISPR 32, Class A
	FCC CFR 47 Part 15: 2018, Class B	FCC CFR 47 Part 15: 2018, Class B	FCC CFR 47 Part 15: 2018, Class B	FCC CFR 47 Part 15: 2018, Class A
	CES-003, Class B	ICES-003, Class B	ICES-003, Class B	ICES-003, Class A
	VCCI-32, Class B	VCCI-32, Class B	VCCI-32, Class B	VCCI-32, Class A
	CNS 13438, Class B	CNS 13438, Class B	CNS 13438, Class B	CNS 13438, Class A
	KS C 9832, Class B	KS C 9832, Class B	KS C 9832, Class B	KS C 9832, Class A
	AS/NZS CISPR 32, Class B	AS/NZS CISPR 32, Class B	AS/NZS CISPR 32, Class B	AS/NZS CISPR 32, Class A



기술 사양

**HPE Networking Instant On 스위치
16p 기가비트 CL4 PoE 124W 1430
(R8R48A)**

**HPE Networking Instant On 스위치
24p 기가비트 1430
(R8R49A)**

**HPE Networking Instant On 스위치
26p 기가비트 2p SFP 1430
(R8R50A)**

전기적 특성

주파수	50Hz/60Hz	50Hz/60Hz	50Hz/60Hz
AC 전압	100-127VAC/200-240VAC	100-127VAC/200-240VAC	100-127VAC/200-240VAC
전류	1.7A/0.8A	0.3A/0.2A	0.4A/0.3A
최대 전력 등급	147W	11.7W	16.4W
대기 전력	5W	3.2W	8W
PoE 전원	124W Class 4 PoE	—	—
전원공급장치	내부 전원공급장치	내부 전원공급장치	내부 전원공급장치

안전

EN/IEC 60950-1:2006 + A11:2009 + A1:2010 + A12:2011 + A2:2013
EN/IEC 62368-1, 2nd. & 3rd. Ed.
UL 62368-1, 3rd. Ed.
CAN/CSA C22.2 No. 62368-1, 3rd. Ed.
EN/IEC 60825- 1:2018

EN/IEC 60950-1:2006 + A11:2009 + A1:2010 + A12:2011 + A2:2013
EN/IEC 62368-1, 2nd. & 3rd. Ed.
UL 62368-1, 3rd. Ed.
CAN/CSA C22.2 No. 62368-1, 3rd. Ed.
EN/IEC 60825- 1:2018

EN/IEC 60950-1:2006 + A11:2009 + A1:2010 + A12:2011 + A2:2013
EN/IEC 62368-1, 2nd. & 3rd. Ed.
UL 62368-1, 3rd. Ed.
CAN/CSA C22.2 No. 62368-1, 3rd. Ed.
EN/IEC 60825- 1:2018

배출

EN 55032:2015 / CISPR 32, Class A
FCC CFR 47 Part 15: 2018, Class A
ICES-003, Class A
VCCI-32, Class A
CNS 13438, Class A
KS C 9832, Class A
AS/NZS CISPR 32, Class A

EN 55032:2015 / CISPR 32, Class A
FCC CFR 47 Part 15: 2018, Class A
ICES-003, Class A
VCCI-32, Class A
CNS 13438, Class A
KS C 9832, Class A
AS/NZS CISPR 32, Class A

EN 55032:2015 / CISPR 32, Class A
FCC CFR 47 Part 15: 2018, Class A
ICES-003, Class A
VCCI-32, Class A
CNS 13438, Class A
KS C 9832, Class A
AS/NZS CISPR 32, Class A



기술 사양

	HPE Networking Instant On 스위치 5p 기가비트 1430 (R8R44A)	HPE Networking Instant On 스위치 8p 기가비트 1430 (R8R45A)	HPE Networking Instant On 스위치 8p 기가비트 CL4 PoE 64W 1430 (R8R46A)	HPE Networking Instant On 스위치 16p 기가비트 1430 (R8R47A)
내성				
일반	BS/EN 55035, CISPR 35, KS C 9835	BS/EN 55035, CISPR 35, KS C 9835	BS/EN 55035, CISPR 35, KS C 9835	BS/EN 55035, CISPR 35, KS C 9835
EN	EN 55035, CISPR 35	EN 55035, CISPR 35	EN 55035, CISPR 35	EN 55035, CISPR 35
ESD	EN/IEC 61000-4-2	EN/IEC 61000-4-2	EN/IEC 61000-4-2	EN/IEC 61000-4-2
방사	EN/IEC 61000-4-3	EN/IEC 61000-4-3	EN/IEC 61000-4-3	EN/IEC 61000-4-3
EFT/버스트	EN/IEC 61000-4-4	EN/IEC 61000-4-4	EN/IEC 61000-4-4	EN/IEC 61000-4-4
서지	EN/IEC 61000-4-5	EN/IEC 61000-4-5	EN/IEC 61000-4-5	EN/IEC 61000-4-5
전도	EN/IEC 61000-4-6	EN/IEC 61000-4-6	EN/IEC 61000-4-6	EN/IEC 61000-4-6
전원 주파수 자계	EN/IEC 61000-4-8	EN/IEC 61000-4-8	EN/IEC 61000-4-8	EN/IEC 61000-4-8
전압 강하, 순시 정전 및 전압 변동	EN/IEC 61000-4-11	EN/IEC 61000-4-11	EN/IEC 61000-4-11	EN/IEC 61000-4-11
고조파	EN/IEC 61000-3-2	EN/IEC 61000-3-2	EN/IEC 61000-3-2	EN/IEC 61000-3-2
플리커	EN /IEC 61000-3-3	EN /IEC 61000-3-3	EN /IEC 61000-3-3	EN /IEC 61000-3-3
디바이스 관리				
	언매니지드	언매니지드	언매니지드	언매니지드
마운팅				
마운트 위치 및 지원되는 래킹	테이블 상단 마운트 지원 기초 표면 마운팅 구멍을 사용해 상향 또는 하향 포트로 벽면 마운트 지원 기초 표면 마운팅 구멍을 이용한 테이블 아래 마운트 지원	테이블 상단 마운트 지원 기초 표면 마운팅 구멍을 사용해 상향 또는 하향 포트로 벽면 마운트 지원 기초 표면 마운팅 구멍을 이용한 테이블 아래 마운트 지원	EIA 표준 19인치 텔코 랙 또는 장비 캐비닛에 마운트. 2포스트 랙 키트 포함 테이블 상단 마운트 지원 제공된 브래킷을 이용한 랙 마운트 지원 기초 표면 마운팅 구멍이나 제공된 브래킷을 사용해 상향 또는 하향 포트로 벽면 마운트 지원 제공된 브래킷을 이용한 테이블 아래 마운트 지원 상단 표면이 위로 가게 마운트해야 함 장기적 안정성에 미칠 수 있는 영향을 방지하려면 제품을 뒤집어 마운트해서는 안 됨	EIA 표준 19인치 텔코 랙 또는 장비 캐비닛에 마운트. 2포스트 랙 키트 포함 테이블 상단 마운트 지원 제공된 브래킷을 이용한 랙 마운트 지원 기초 표면 마운팅 구멍이나 제공된 브래킷을 사용해 상향 또는 하향 포트로 벽면 마운트 지원 제공된 브래킷을 이용한 테이블 아래 마운트 지원 상단 표면이 위로 가게 마운트해야 함 장기적 안정성에 미칠 수 있는 영향을 방지하려면 제품을 뒤집어 마운트해서는 안 됨
트랜시버				
	—	—	—	—



기술 사양

**HPE Networking Instant On 스위치
16p 기가비트 CL4 PoE 124W 1430
(R8R48A)**

**HPE Networking Instant On 스위치
24p 기가비트 1430(R8R49A)**

**HPE Networking Instant On 스위치
26p 기가비트 2p SFP 1430
(R8R50A)**

내성			
일반	BS/EN 55035, CISPR 35, KS C 9835	BS/EN 55035, CISPR 35, KS C 9835	BS/EN 55035, CISPR 35, KS C 9835
EN	EN 55035, CISPR 35	EN 55035, CISPR 35	EN 55035, CISPR 35
ESD	EN/IEC 61000-4-2	EN/IEC 61000-4-2	EN/IEC 61000-4-2
방사	EN/IEC 61000-4-3	EN/IEC 61000-4-3	EN/IEC 61000-4-3
EFT/버스트	EN/IEC 61000-4-4	EN/IEC 61000-4-4	EN/IEC 61000-4-4
서지	EN/IEC 61000-4-5	EN/IEC 61000-4-5	EN/IEC 61000-4-5
전도	EN/IEC 61000-4-6	EN/IEC 61000-4-6	EN/IEC 61000-4-6
전원 주파수 자계	EN/IEC 61000-4-8	EN/IEC 61000-4-8	EN/IEC 61000-4-8
전압 강하, 순시 정전 및 전압 변동	EN/IEC 61000-4-11	EN/IEC 61000-4-11	EN/IEC 61000-4-11
고조파	EN/IEC 61000-3-2	EN/IEC 61000-3-2	EN/IEC 61000-3-2
플리커	EN /IEC 61000-3-3	EN /IEC 61000-3-3	EN /IEC 61000-3-3
디바이스 관리			
	언매니지드	언매니지드	언매니지드
마운팅			
	EIA 표준 19인치 텔코 랙 또는 장비 캐비닛에 마운트 2포스트 랙 키트 포함 테이블 상단 마운트 지원 제공된 브래킷을 이용한 랙 마운트 지원 기초 표면 마운팅 구멍이나 제공된 브래킷을 사용해 상향 또는 하향 포트로 벽면 마운트 지원 제공된 브래킷을 이용한 테이블 아래 마운트 지원 상단 표면이 위로 가게 마운트해야 함 장기적 안정성에 미칠 수 있는 영향을 방지하려면 제품을 뒤집어 마운트해서는 안 됨	EIA 표준 19인치 텔코 랙 또는 장비 캐비닛에 마운트 2포스트 랙 키트 포함 테이블 상단 마운트 지원 제공된 브래킷을 이용한 랙 마운트 지원 기초 표면 마운팅 구멍이나 제공된 브래킷을 사용해 상향 또는 하향 포트로 벽면 마운트 지원 제공된 브래킷을 이용한 테이블 아래 마운트 지원 상단 표면이 위로 가게 마운트해야 함 장기적 안정성에 미칠 수 있는 영향을 방지하려면 제품을 뒤집어 마운트해서는 안 됨	EIA 표준 19인치 텔코 랙 또는 장비 캐비닛에 마운트 2포스트 랙 키트 포함 테이블 상단 마운트 지원 제공된 브래킷을 이용한 랙 마운트 지원 기초 표면 마운팅 구멍이나 제공된 브래킷을 사용해 상향 또는 하향 포트로 벽면 마운트 지원 제공된 브래킷을 이용한 테이블 아래 마운트 지원 상단 표면이 위로 가게 마운트해야 함 장기적 안정성에 미칠 수 있는 영향을 방지하려면 제품을 뒤집어 마운트해서는 안 됨
트랜시버			
	—	—	HPE Networking Instant On 1G SFP LC LX 10km SMF 트랜시버(S0G20A) HPE Networking Instant On 1G SFP LC SX 500m OM2 MMF 트랜시버(R9D16A)



표준 및 프로토콜

(시리즈의 모든 제품에 적용)

일반 프로토콜

IEEE 802.3i	10Mbps 이더넷
IEEE 802.3u	100Base-T 이더넷
IEEE 802.3z	1000Mbps 이더넷
IEEE 802.3ab	1000Base-T
IEEE 802.3af	PoE1(PoE 모델만 해당)
IEEE 802.3at	PoE1(PoE 모델만 해당)
IEEE 802.3x	흐름 제어
IEEE 802.3az	Energy Efficient Ethernet
RFC 2474	QoS diffserv(DSCP) 매핑



주문 정보

HPE Networking Instant On Switch Series 1430

부품 번호	설명	포트	업링크 포트	Class 4 PoE 가용 전력
R8R44A	HPE Networking Instant On 스위치 5p 기가비트 1430	5	-	-
R8R45A	HPE Networking Instant On 스위치 8p 기가비트 1430	8	-	-
R8R46A	HPE Networking Instant On 스위치 8p 기가비트 CL4 PoE 64W 1430	8	-	64W
R8R47A	HPE Networking Instant On 스위치 16p 기가비트 1430	16	-	-
R8R48A	HPE Networking Instant On 스위치 16p 기가비트 CL4 PoE 124W 1430	16	-	124W
R8R49A	HPE Networking Instant On 스위치 24p 기가비트 1430	24	-	-
R8R50A	HPE Networking Instant On 스위치 26p 기가비트 2p SFP 1430	26	2 SFP	-

3년 및 5년 지원 옵션

제품 SKU	지원 SKU	지원 SKU 설명
R8R44A	H36PQE	HPE Aruba Networking Foundational Care 3Y NBD Exch IOn 1430 5G 스위치 SVC
R8R44A	H36PRE	HPE Aruba Networking Foundational Care 5Y NBD Exch IOn 1430 5G 스위치 SVC
R8R45A	H36PSE	HPE Aruba Networking Foundational Care 3Y NBD Exch IOn 1430 8G 스위치 SVC
R8R45A	H36PTE	HPE Aruba Networking Foundational Care 5Y NBD Exch IOn 1430 8G 스위치 SVC
R8R46A	H36PVE	HPE Aruba Networking Foundational Care 3Y NBD Exch IOn 1430 8G Class4 PoE 64W 스위치 SVC
R8R46A	H36PWE	HPE Aruba Networking Foundational Care 5Y NBD Exch IOn 1430 8G Class4 PoE 64W 스위치 SVC
R8R47A	H36PXE	HPE Aruba Networking Foundational Care 3Y NBD Exch IOn 1430 16G 스위치 SVC
R8R47A	H36PYE	HPE Aruba Networking Foundational Care 5Y NBD Exch IOn 1430 16G 스위치 SVC
R8R48A	H36PZE	HPE Aruba Networking Foundational Care 3Y NBD Exch IOn 1430 16G Class4 PoE 124W 스위치 SVC
R8R48A	H36QBE	HPE Aruba Networking Foundational Care 5Y NBD Exch IOn 1430 16G Class4 PoE 124W 스위치 SVC
R8R49A	H36QCE	HPE Aruba Networking Foundational Care 3Y NBD Exch IOn 1430 24G 스위치 SVC
R8R49A	H36QDE	HPE Aruba Networking Foundational Care 5Y NBD Exch IOn 1430 24G 스위치 SVC
R8R50A	H36QFE	HPE Aruba Networking Foundational Care 3Y NBD Exch IOn 1430 26G 2SFP 스위치 SVC
R8R50A	H36QGE	HPE Aruba Networking Foundational Care 5Y NBD Exch IOn 1430 26G 2SFP 스위치 SVC

(스위치를 위한 Foundation Care SKU를 찾으려면 [Support Services Central](#)로 이동하십시오.)



© Copyright 2024 Hewlett Packard Enterprise Development LP. 이 문서에 수록된 내용은 통보 없이 변경될 수 있습니다. Hewlett Packard Enterprise 제품 및 서비스에 대한 유일한 보증은 해당 제품 및 서비스와 함께 동봉된 보증서에 명시되어 있습니다. 이 문서에 설명된 내용 중 어느 것도 추가적인 보증을 구성하는 내용으로 해석되어선 안 됩니다. Hewlett Packard Enterprise는 이 문서에 포함된 기술상 또는 편집상의 오류나 누락에 대해 책임지지 않습니다.

모든 타사 마크는 해당 소유자의 자산입니다.

DS_hpe-nio_SwitchSeries-1430_EM_100324_a00123902kop