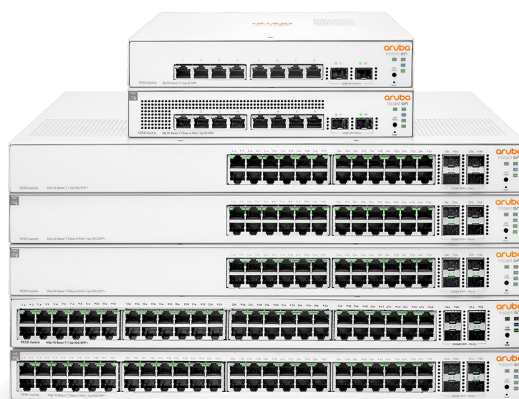


# Switch HPE Networking Instant On serie 1930

Switch a prestazioni elevate full PoE (Power over Ethernet)



## Gestione semplificata degli switch

Installa gli switch HPE Networking Instant On serie 1930 con la gestione più adatta alla tua azienda (via cloud o GUI Web locale) senza costi aggiuntivi.



**Le reti delle piccole imprese supportano molti dei dispositivi e delle applicazioni supportati da reti aziendali più vaste, ma non possono contare su personale IT per installare, configurare e monitorare la rete per ottenere il livello di prestazioni atteso dai dipendenti e dai clienti.**

Gli switch HPE Networking Instant On serie 1930 sono una soluzione di rete semplice in grado di offrire connessioni stabili e sicure a un prezzo conveniente. Instant On 1930 supporta la crescita aziendale grazie a porte in uplink SFP e SFP+, full PoE e a una gestione intelligente del cloud. Che si tratti di monitorare e gestire la distribuzione dei dispositivi IoT, di alimentare luci intelligenti o di collegare tra loro stazioni di lavoro e access point, gli switch 1930 sono adatti a ogni contesto.

Questi switch di accesso sono disponibili in configurazioni da 8, 24 e 48 porte con o senza PoE (Power over Ethernet) di classe 4 su tutte le porte. La serie di switch 1930 dispone anche di porte in uplink SFP e SFP+ utilizzabili per espandere la rete in un singolo edificio o in più edifici tramite i transceiver HPE Networking Instant On.

Inoltre, grazie a funzionalità di livello aziendale come l'Energy-Efficient Ethernet (EEE), il protocollo Spanning Tree (STP) e la sicurezza delle porte 802.1X integrata e già abilitata, creare una rete affidabile e solida non è mai stato così semplice.

## Vantaggi

- **Configura il tuo switch in pochi minuti**

Ottieni una guida passo-passo tramite l'app mobile Instant On

- **Gestisci da qualsiasi luogo e in qualsiasi momento**

Monitora e gestisci le prestazioni con l'app mobile Instant On o con il portale web basato sul cloud

- **Connetti e alimenta dispositivi che richiedono elevata larghezza di banda con un unico cavo**

Risparmia tempo e denaro e ottieni la flessibilità di cui hai bisogno con la tecnologia Power over Ethernet (Classe 4)

- **Metti al sicuro i tuoi dati e le tue informazioni**

Mantieni la tua attività al sicuro con misure e protocolli di sicurezza in costante evoluzione

- **Impila fino a quattro switch**

La scalabilità degli switch impilabili permette di accompagnare la crescita dell'attività. Il failover automatico offre una rete di sicurezza: se uno switch della pila ha un problema, tutti gli altri continuano a funzionare normalmente.

## Specifiche tecniche



**Switch Instant On 1930 8G 2SFP (JL680A)**



**Switch Instant On 1930 8G PoE di classe 4 2SFP 124 W (JL681A)**



**Switch Instant On 1930 24G 4SFP/SFP+ (JL682A)**



**Switch Instant On 1930 24G PoE di classe 4 4SFP/SFP+ 195 W (JL683B)**



**Switch Instant On 1930 24G PoE di classe 4 4SFP/SFP+ 370 W (JL684B)**



**Switch Instant On 1930 48G 4SFP/SFP+ (JL685A)**



**Switch Instant On 1930 48G PoE di classe 4 4SFP/SFP+ 370 W (JL686B)**

<b>Porte uplink e Gigabit</b>	8 porte 10/100/1000 Base-T 2 porte SFP 1GbE	8 porte 10/100/1000 Base-T con PoE CL4 2 porte SFP 1GbE	24 porte 10/100/1000 Base-T 4 porte SFP+ 10GbE	24 porte 10/100/1000 Base-T con PoE CL4 4 porte SFP+ 10GbE	24 porte 10/100/1000 Base-T con PoE CL4 4 porte SFP+ 10GbE	48 porte 10/100/1000 Base-T 4 porte SFP+ 10GbE	48 porte 10/100/1000 Base-T con PoE CL4 4 porte SFP+ 10GbE
<b>Dimensioni (L x P x A)</b>	25,4 x 15,95 x 4,39 cm	25,4 x 25,4 x 4,39 cm	44,25 x 22,15 x 4,39 cm	44,25 x 26,47 x 4,39 cm	44,25 x 26,47 x 4,39 cm	44,25 x 28,24 x 4,39 cm	44,25 x 32,26 x 4,39 cm
<b>Peso</b>	1,16 kg (2,55 lb)	2,11 kg (4,66 lb)	2,41 kg (5,32 lb)	3,49 kg (7,69 lb)	3,73 kg (8,23 lb)	3,13 kg (6,91 lb)	4,59 kg (10,12 lb)
<b>Throughput (Mpps)</b>	14,9 Mpps	14,9 Mpps	95 Mpps	95 Mpps	95 Mpps	131 Mpps	131 Mpps
<b>Capacità</b>	20 Gbps	20 Gbps	128 Gbps	128 Gbps	128 Gbps	176 Gbps	176 Gbps
<b>Affidabilità MTBF (anni)</b>	178	95	158	76	71	114	57
<b>Potenza PoE</b>	–	PoE di classe 4 124 W	–	PoE di classe 4 195 W	PoE di classe 4 370 W	–	PoE di classe 4 370 W
<b>Garanzia</b>	Garanzia limitata a vita	Garanzia limitata a vita	Garanzia limitata a vita	Garanzia limitata a vita	Garanzia limitata a vita	Garanzia limitata a vita	Garanzia limitata a vita

© Copyright 2024 Hewlett Packard Enterprise Development LP. Le informazioni contenute in questo documento sono soggette a modifiche senza preavviso. Le uniche garanzie applicabili ai prodotti e servizi Hewlett Packard Enterprise sono indicate nelle dichiarazioni esplicite sulla garanzia che accompagnano detti prodotti e servizi. Nulla nel presente documento costituisce una garanzia aggiuntiva. Hewlett Packard Enterprise non è responsabile per errori tecnici o editoriali, né per omissioni, ivi contenuti.

Tutti i marchi di terze parti appartengono ai rispettivi proprietari.

AAG\_hpe-nio\_1930-Switches\_EM\_030124 a00137585ite