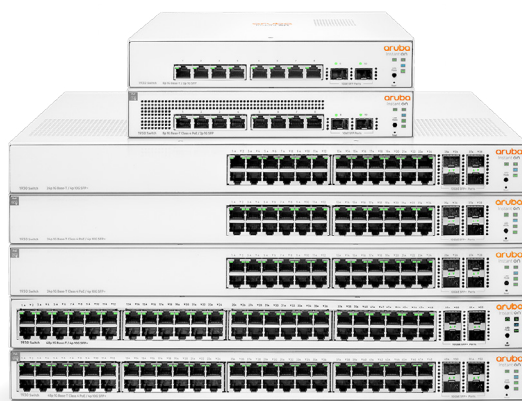


HPE Networking Instant On スイッチ・シリーズ 1930

高性能完全 PoE スイッチ



簡単なスイッチ管理

Instant On クラウド管理またはローカル Web GUI など、ビジネスに最適な管理機能を備えた HPE Networking Instant On スイッチ・シリーズ 1930 を、追加コストなしで導入できます。



より多くのデバイスやアプリケーションを抱えるスモール・ビジネスが増えています。そのようななか、ネットワークを導入、構成、監視するために十分な IT スタッフがいないため、従業員や顧客が必要とし、求めるパフォーマンスを提供できていません。

HPE Networking Instant On スイッチ・シリーズ 1930 は、信頼できる、安心安全な接続を手頃な価格で手に入られる、シンプルなネットワーク・ソリューションです。Instant On 1930 は、SFP および SFP+ アップリンク・ポート、フル PoE、スマート・クラウド管理でビジネスの成長をサポートします。IoT デバイスのスプロール対策、スマート・ライト給電、ワークステーションとアクセス・ポイントの接続など、1930 スイッチは、あらゆる環境のニーズに応えます。

これらのアクセス・スイッチは、8、24、48 のポート構成のモデルが用意され、全ポート Class 4 PoE 対応のオプションも選べます。1930 ス

イッチ・シリーズはまた、SFP および SFP+ アップリンク・ポートを備え、1 つのビルだけでなく、HPE Networking Instant On トランシーバーを使用して複数のビルにわたってネットワークを拡大することも可能です。

また、EEE (Energy Efficient Ethernet)、スパニング・ツリー・プロトコル (STP)、802.1X ポートの内蔵セキュリティなどのエンタープライズクラスの機能がすぐに使用できるため、信頼性の高い堅牢なネットワークの構築がかつてないほどシンプルになっています。

メリット

• スイッチを数分でセットアップ

日本語対応のInstant On モバイル・アプリに従って進めば設定完了

• いつでもどこでも管理

日本語対応のInstant On モバイル・アプリまたはクラウドベースのウェブ・ポータルでパフォーマンス状況を監視・管理

• ケーブル1本で高帯域幅デバイスを接続・給電

PoE (Class 4) 技術で時間と費用を節約し、必要な柔軟性を実現

• データと情報のセキュリティを維持

進化し続けるセキュリティ対策とプロトコルでビジネスを保護

• 最大4台のスイッチをスタック

スタックブル・スイッチでビジネスの成長に合わせてネットワークを拡張できます。自動フェイルオーバーがセーフティネットとなり、もしスタックの1台のスイッチに問題が発生しても他のスイッチに影響はありません。

技術仕様

Instant On 1930 8G 2SFP スイッチ (JL680A)	Instant On 1930 8G Class4 PoE 2SFP 124W スイッチ (JL681A)	Instant On 1930 24G 4SFP/SFP+ Switch (JL682A)	Instant On 1930 24G Class4 PoE 4SFP/SFP+ 195W スイッチ (JL683B)	Instant On 1930 24G Class4 PoE 4SFP/SFP+ 370W スイッチ (JL684B)	Instant On 1930 48G 4SFP/SFP+ Switch (JL685A)	Instant On 1930 48G Class4 PoE 4SFP/SFP+ 370W スイッチ (JL686B)

ギガビット・アップリンクポート	8x 10/100/1000 Base-T ポート 2x SFP 1GbE ポート	8x 10/100/1000 Base-T、CL4 PoE ポート 2x SFP 1GbE ポート	24x 10/100/1000 Base-T ポート 4x SFP+ 10GbE ポート	24x 10/100/1000 Base-T、CL4 PoE ポート 4x SFP+ 10GbE ポート	24x 10/100/1000 Base-T、CL4 PoE ポート 4x SFP+ 10GbE ポート	48x 10/100/1000 Base-T ポート 4x SFP+ 10GbE ポート	48x 10/100/1000 Base-T、CL4 PoE ポート 4x SFP+ 10GbE ポート
寸法 (WxDxH)	25.4 x 15.95 x 4.39 cm	25.4 x 25.4 x 4.39 cm	44.25 x 22.15 x 4.39 cm	44.25 x 26.47 x 4.39 cm	44.25 x 26.47 x 4.39 cm	44.25 x 28.24 x 4.39 cm	44.25 x 32.26 x 4.39 cm
重量	1.16 kg (2.55 lb)	2.11 kg (4.66 lb)	2.41 kg (5.32 lb)	3.49 kg (7.69 lb)	3.73 kg (8.23 lb)	3.13 kg (6.91 lb)	4.59 kg (10.12 lb)
スループット容量 (Mpps)	14.9 Mpps	14.9 Mpps	95 Mpps	95 Mpps	95 Mpps	131 Mpps	131 Mpps
容量	20 Gbps	20 Gbps	128 Gbps	128 Gbps	128 Gbps	176 Gbps	176 Gbps
信頼性 MTBF (年)	178	95	158	76	71	114	57
PoE 電力	-	124 W Class 4 PoE	-	195 W Class 4 PoE	370 W Class 4 PoE	-	370 W Class 4 PoE
保証	ライフタイム保証 (制限付き)	ライフタイム保証 (制限付き)	ライフタイム保証 (制限付き)	ライフタイム保証 (制限付き)	ライフタイム保証 (制限付き)	ライフタイム保証 (制限付き)	ライフタイム保証 (制限付き)