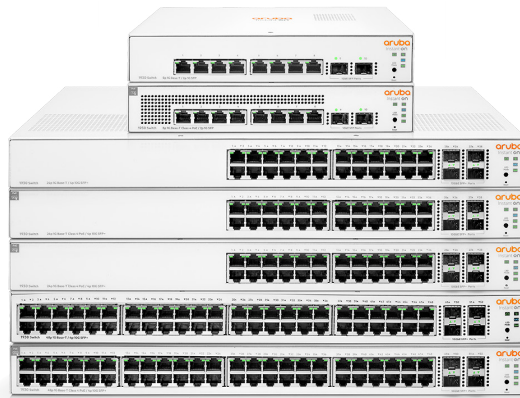


Switch HPE Networking de Instant On serie 1930

Switches con alimentación a través de Ethernet completos y de gran rendimiento



Switches de fácil administración

Implementa los switches HPE Networking de Instant On serie 1930 con la administración que mejor se adapte a tu negocio: administración en la nube de Instant On o en la interfaz gráfica de usuario (GUI) web local, sin costo adicional.



Las redes de las pequeñas empresas admiten muchos de los mismos dispositivos y aplicaciones que las redes de las empresas de mayor tamaño, pero no tienes el personal de TI para instalar, configurar y monitorear la red a fin de proporcionar el rendimiento que necesitan y esperan los empleados y los clientes.

El switch HPE Networking de Instant On serie 1930 es una solución de red sencilla que ofrece conexiones fiables, seguras y sin preocupaciones a un precio asequible. La serie 1930 de Instant On brinda soporte al crecimiento empresarial con puertos de enlace ascendente SFP y SFP+, PoE completo y administración inteligente en la nube. Ya sea para rastrear y resolver la proliferación de dispositivos IoT, alimentar luces inteligentes o conectar estaciones de trabajo y puntos de acceso entre sí, los switches serie 1930 ofrecen una opción para cada entorno.

Estos switches de acceso se presentan en configuraciones de 8, 24 y 48 puertos con sin alimentación a través de Ethernet (PoE) clase 4 en todos los puertos. Los switches serie 1930 también cuenta con puertos de enlace ascendente SFP y SFP+ que se pueden utilizar para ampliar la red en un solo edificio o en varios edificios mediante transceptores HPE Networking Instant On.

Además, gracias a las funciones de clase empresarial como Ethernet de bajo consumo (EEE), protocolo de árbol de expansión (STP) y seguridad de puertos 802.1X incorporadas y ya activadas, crear una red fiable y robusta nunca ha sido tan sencillo.

Beneficios

• Configura tu switch en minutos

Obtén orientación paso a paso a través de la aplicación móvil Instant On

• Adminístralo en cualquier momento y en cualquier lugar

Monitorea y administra el rendimiento con la aplicación móvil Instant On o el portal web basado en la nube

• Conecta y alimenta dispositivos de gran ancho de banda con un solo cable

Ahorra tiempo y dinero, y obtén la flexibilidad que deseas con la tecnología de alimentación a través de Ethernet (Clase 4)

• Asegura tus datos e información

Mantén la seguridad de tu empresa con medidas y protocolos de seguridad en constante cambio

• Apila hasta cuatro switches

Los switches apilables te permiten escalar a medida que tu empresa crece. En el caso de que un switch de la pila falle, la conmutación automática por error crea una red de seguridad para que todos los demás switches queden intactos.

Especificaciones técnicas



Switch 1930 8G 2SFP de Instant On (JL680A)



Switch 1930 Instant On 8G PoE Clase 4 2SFP 124 W (JL681A)



Switch 1930 Instant On 24G 4SFP/SFP+ (JL682A)



Switch 1930 Instant On 24G PoE Clase 4 4SFP/SFP+ 195 W (JL683B)



Switch 1930 Instant On 24G PoE Clase 4 4SFP/SFP+ 370 W (JL684B)



Switch 1930 Instant On 48G 4SFP/SFP+ (JL685A)



Switch 1930 Instant On 48G PoE Clase 4 4SFP/SFP+ 370 W (JL686B)

	Switch 1930 8G 2SFP de Instant On (JL680A)	Switch 1930 Instant On 8G PoE Clase 4 2SFP 124 W (JL681A)	Switch 1930 Instant On 24G 4SFP/SFP+ (JL682A)	Switch 1930 Instant On 24G PoE Clase 4 4SFP/SFP+ 195 W (JL683B)	Switch 1930 Instant On 24G PoE Clase 4 4SFP/SFP+ 370 W (JL684B)	Switch 1930 Instant On 48G 4SFP/SFP+ (JL685A)	Switch 1930 Instant On 48G PoE Clase 4 4SFP/SFP+ 370 W (JL686B)
Puertos Gigabits y de enlace ascendente	8 puertos 10/100/1000 Base-T 2 puertos SFP de 1 GbE	8 puertos 10/100/1000 Base-T con PoE CL4 2 puertos SFP de 1 GbE	24 puertos 10/100/1000 Base-T 4 puertos SFP+ de 10 GbE	24 puertos 10/100/1000 Base-T con PoE CL4 4 puertos SFP+ de 10 GbE	24 puertos 10/100/1000 Base-T con PoE CL4 4 puertos SFP+ de 10 GbE	48 puertos 10/100/1000 Base-T 4 puertos SFP+ de 10 GbE	48 puertos 10/100/1000 Base-T con PoE CL4 4 puertos SFP+ de 10 GbE
Dimensiones (largo x ancho x alto)	25,4 x 15,95 x 4,39 cm	25,4 x 25,4 x 4,39 cm	44,25 x 22,15 x 4,39 cm	44,25 x 26,47 x 4,39 cm	44,25 x 26,47 x 4,39 cm	44,25 x 28,24 x 4,39 cm	44,25 x 32,26 x 4,39 cm
Peso	1,16 kg (2,55 lb)	2,11 kg (4,66 lb)	2,41 kg (5,32 lb)	3,49 kg (7,69 lb)	3,73 kg (8,23 lb)	3,13 kg (6,91 lb)	4,59 kg (10,12 lb)
Capacidad de rendimiento (Mpps)	14,9 Mpps	14,9 Mpps	95 Mpps	95 Mpps	95 Mpps	131 Mpps	131 Mpps
Capacidad	20 Gbps	20 Gbps	128 Gbps	128 Gbps	128 Gbps	176 Gbps	176 Gbps
Confiabilidad MTBF (años)	178	95	158	76	71	114	57
Alimentación PoE	-	124 W de PoE Clase 4	-	195 W de PoE Clase 4	370 W de PoE Clase 4	-	370 W de PoE Clase 4
Garantía	Garantía de por vida limitada	Garantía de por vida limitada	Garantía de por vida limitada	Garantía de por vida limitada	Garantía de por vida limitada	Garantía de por vida limitada	Garantía de por vida limitada

© Copyright 2024 Hewlett Packard Enterprise Development LP. La información contenida en este documento está sujeta a cambio sin previo aviso. Las únicas garantías para los productos y servicios de Hewlett Packard Enterprise se establecen en las declaraciones expresas de garantía que acompañan a esos productos y servicios. Nada de lo aquí expuesto debe interpretarse como una garantía adicional. Hewlett Packard Enterprise no se hace responsable de los errores técnicos o editoriales o de las omisiones aquí contenidos.

Todas las marcas de terceros pertenecen a sus respectivos propietarios.

AAG_hpe-nio_1930-Switches_EM_030124 a00137585spl