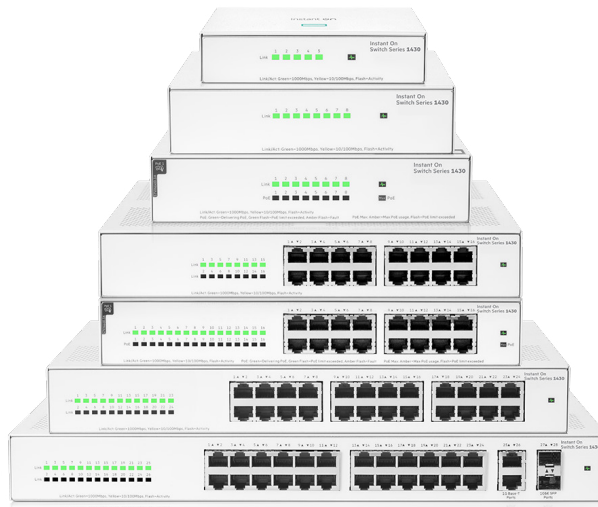


Série de commutateurs HPE Networking Instant On Switch Series 1430

Des commutateurs non gérés pour les petites entreprises



Idéal pour la configuration et les réseaux simples et sans souci

Aperçu du produit

La technologie ouvre de nouvelles opportunités de chiffre d'affaires. Elle rend la communication plus efficace et améliore la productivité pour les entreprises de toute taille. Elle apporte cependant son lot de défis quotidiens en matière de configuration et de maintenance, surtout pour les petites entreprises au support informatique limité. Les espaces intelligents et les bureaux connectés ont besoin d'une connectivité réseau fiable, rapide, abordable et sans configuration nécessaire pour que même les petits budgets puissent en profiter.

HPE Networking Instant On Switch Series 1430 est une série de commutateurs Plug and Play non gérés, destinée aux PME souhaitant disposer d'une connectivité simple et fiable, à un prix abordable. Ces commutateurs conviviaux offrent des capacités de commutation Ethernet Gigabit de couche 2 à un prix raisonnable qui aident à connecter et partager des ressources communes telles que les imprimantes et les points d'accès sans nécessiter de configuration réseau.

Avec une technologie Plug and Play, des fonctions entièrement automatisées, aucune maintenance continue et des modèles Power over Ethernet (PoE), ces commutateurs proposent une connectivité simple et fiable pour les PME et les espaces de travail réduits.

Les commutateurs Instant On 1430 offrent sept configurations au choix : 5, 8, 16, 24 et 26 ports, avec PoE en option pour les configurations 8 et 16 ports. Les modèles PoE fournissent une alimentation PoE pouvant atteindre 30 W par port aux appareils PoE de classe 4 tels que les points d'accès, les caméras de surveillance et les téléphones VoIP. Les modèles PoE à 8 et 16 ports sont dotés d'un budget énergétique de 64 W et 124 W respectivement pour prendre en charge les derniers appareils IoT. Le commutateur 1430 à 26 ports comprend 2 ports SFP pour la liaison montante vers d'autres commutateurs sur de longues distances. Les commutateurs ne sont pas dotés de ventilateur et sont donc adaptés aux environnements acoustiquement sensibles. En outre, ils ne sont pas gérés et ne nécessitent aucune configuration (non gérés par Instant On).

Points clés

- L'art de la simplicité
 - Commutateurs Plug and Play prêts à l'emploi
 - Aucune configuration n'est requise
- Connectivité fiable
 - Connexion plus rapide à une vitesse Ethernet Gigabit
 - PoE alimentant des appareils tels que les points d'accès et les téléphones IP
- Nous sommes là pour vous aider
 - Garantie et support parmi les meilleurs du secteur
 - Assistance par messagerie instantanée 24 h/24 et 7 j/7 durant toute la période de garantie

Différenciateurs Instant On

Mieux ensemble

Les produits Instant On conjuguent leurs efforts pour fournir une expérience Wi-Fi fluide. Le trafic voix filaire et sans fil est hiérarchisé avec priorité QoS de bout en bout pour des performances vocales optimales.

Garantie et support de pointe

Support de niveau expert et garantie limitée à vie de pointe sont également inclus, de même que support via messagerie instantanée pendant la durée de vie du produit.

Principales fonctionnalités

Plug and play

Vitesses Ethernet Gigabit

La prise en charge de la fonction d'auto-négociation en semi-duplex et en duplex complet sur les ports d'accès double le débit de chaque port.

Connectivité fibre longue distance

Le modèle à 26 ports inclut deux ports de fibre SFP 1G pour les liaisons montantes et pour la connectivité longue distance à l'aide d'émetteurs-récepteurs de fibre, pour un total de 28 ports Ethernet.

Câblage simplifié

Ajustement automatique des câbles croisés et directs sur tous les ports 10/100/1 000 avec MDI/MDI-X automatique.

Certification PoE classe 4 Alliance Ethernet PSE


La fonctionnalité PoE (Power Over Ethernet) est prise en charge sur deux modèles 1430 qui fournissent jusqu'à 30 W par port, ce qui permet de supporter des appareils PoE ou IEEE 802.3at de classe 4 tels que les téléphones vidéo IP, les points d'accès sans fil et tout appareil périphérique de 15,4 W conforme à la norme IEEE 802.3af, et d'éviter ainsi l'utilisation de circuits et câbles électriques supplémentaires.

Transfert de trames EAPoL

Les trames EAPoL 802.1x sont transmises via le commutateur pour permettre aux clients de s'authentifier lorsque l'appareil fournit une connectivité entre un authentificateur et des supplicants.

Transfert de trames STP BPDU

Le commutateur transmet les trames BPDU pour vérifier que le protocole STP (Spanning Tree Protocol) fonctionne correctement et empêche la formation de boucles dans la topologie.

Marque	Norme	Classe	Alimenta- tion min. au port PSE	Alimenta- tion max. au port PD	Câbles utilisés	Logo certifica- tion EA
PoE 1	IEEE 802.3 af	0-3	15,4 W	13 W	2 paires	
	IEEE 802.3 at	4	30 W	25,5 W		

Optimisation du trafic

Priorité voix et vidéo

La qualité de service (QoS) accorde la priorité aux paquets urgents (tels que VoIP et vidéo) par rapport à tout autre trafic conformément à la classification DSCP ou IEEE 802.1p.

Contrôle du débit

Fournit un mécanisme de limitation de flux propagé à travers le réseau pour éviter la perte de paquets au niveau d'un nœud encombré.

Prise en charge des trames jumbo

Fournit trames d'une taille maximale de 9 216 octets pour améliorer les performances des gros transferts de données.

Efficacité énergétique

Energy Efficient Ethernet (EEE)

Conformité à la norme 802.3az pour l'économie d'énergie durant les périodes de basse activité des données.

Fonctionnement sans ventilateur

Consomme moins d'énergie et permet un fonctionnement silencieux dans les environnements acoustiquement sensibles.

Garantie service et support

La garantie limitée à vie Instant On inclut un support téléphonique 24 heures sur 24, 7 jours sur 7 durant les 90 premiers jours et un support par messagerie instantanée durant la totalité de la période de garantie. Un support de communauté est inclus pendant la durée de vie du produit.

Consulter le site Web Hewlett Packard Enterprise à hpe.com/networking/services pour plus de détails sur les descriptions des niveaux de service et les numéros de produits. Pour obtenir des informations sur les services et les temps de réponse dans votre région, veuillez contacter votre bureau de vente local Hewlett Packard Enterprise.



Spécifications techniques

	Commutateur HPE Networking Instant On 5 ports Gigabit 1430 (R8R44A)	Commutateur HPE Networking Instant On 8 ports Gigabit 1430 (R8R45A)	Commutateur HPE Networking Instant On 8 ports Gigabit PoE classe 4 64 W 1430 (R8R46A)	Commutateur HPE Networking Instant On 16 ports Gigabit 1430 (R8R47A)
Ports et connecteurs d'E/S				
	5 ports RJ-45 auto-détection 10/100/1000 (type IEEE 802.3 10BASE-T, type IEEE 802.3u 100BASE-TX, type IEEE 802.3ab 1000BASE-T) ; Duplex : 10BASE-T/100BASE-TX : semi ou complet ; 1000BASE-T : complet uniquement	8 ports RJ-45 auto-détection 10/100/1000 (type IEEE 802.3 10BASE-T, type IEEE 802.3u 100BASE-TX, type IEEE 802.3ab 1000BASE-T) ; Duplex : 10BASE-T/100BASE-TX : semi ou complet ; 1000BASE-T : complet uniquement	8 ports PoE classe 4 RJ-45 auto-détection 10/100/1000 (type IEEE 802.3 10BASE-T, type IEEE 802.3u 100BASE-TX, type IEEE 802.3ab 1000BASE-T) ; Duplex : 10BASE-T/100BASE-TX : semi ou complet ; 1000BASE-T : complet uniquement	16 ports RJ-45 auto-détection 10/100/1000 (type IEEE 802.3 10BASE-T, type IEEE 802.3u 100BASE-TX, type IEEE 802.3ab 1000BASE-T) ; Duplex : 10BASE-T/100BASE-TX : semi ou complet ; 1000BASE-T : complet uniquement
Caractéristiques physiques				
Dimensions (P x L x H)	9,3 x 11,6 x 2,6 cm (3,66 x 4,56 x 1,02 pouces)	13,8 x 15,7 x 3,7 cm (5,43 x 6,18 x 1,45 pouces)	15 x 17,7 x 3,7 cm (5,91 x 6,96 x 1,45 pouces)	25,8 x 27,5 x 4,4 cm (10,16 x 10,83 x 1,72 pouces)
Poids	0,27 kg (0,60 lb)	0,59 kg (1,30 lb)	0,77 kg (1,70 lb)	1,72 kg (3,80 lb)
Processeur et mémoire				
	EEPROM 2 Ko ; taille de la mémoire tampon du paquet : 1,0 Mo	EEPROM 128 Ko ; taille de la mémoire tampon du paquet : 2,0 Mo	EEPROM 128 Ko ; taille de la mémoire tampon du paquet : 2,0 Mo	EEPROM 128 Ko ; taille de la mémoire tampon du paquet : 2,0 Mo
Performance				
Latence 100 Mo	< 3,81 µSec	< 2,7 µSec	< 2,7 µSec	< 2,7 µSec
Latence 1000 Mo	< 0,93 µSec	< 1,80 µSec	< 1,80 µSec	< 1,80 µSec
Débit (Mpps)	7,44 Mpps	11,90 Mpps	11,90 Mpps	23,80 Mpps
Capacité	10 Gbit/s	16 Gbit/s	16 Gbit/s	32 Gbit/s
Taille de la table d'adresses MAC	8 192 entrées	8 192 entrées	8 192 entrées	8 192 entrées
Fiabilité MTBF (années)	525,8	416,2	131,1	269,8
Environnement				
Température de fonctionnement	0 °C à 40 °C	0 °C à 40 °C	0 °C à 40 °C	0 °C à 40 °C
Humidité relative de fonctionnement	15 % à 95 % @ 40 °C (104 °F), sans condensation	15 % à 95 % @ 40 °C (104 °F), sans condensation	15 % à 95 % @ 40 °C (104 °F), sans condensation	15 % à 95 % @ 40 °C (104 °F), sans condensation
Température de stockage/hors fonctionnement	-40 °C à 70 °C (-40 °F à 158 °F) jusqu'à 15 000 pieds	-40 °C à 70 °C (-40 °F à 158 °F) jusqu'à 15 000 pieds	-40 °C à 70 °C (-40 °F à 158 °F) jusqu'à 15 000 pieds	-40 °C à 70 °C (-40 °F à 158 °F) jusqu'à 15 000 pieds
Humidité relative de stockage/hors fonctionnement	15 % à 95 % @ 65 °C (149 °F), sans condensation	15 % à 95 % @ 65 °C (149 °F), sans condensation	15 % à 95 % @ 65 °C (149 °F), sans condensation	15 % à 95 % @ 65 °C (149 °F), sans condensation
Altitude	Jusqu'à 3 km	Jusqu'à 3 km	Jusqu'à 3 km	Jusqu'à 3 km
Acoustique				
	Sans ventilateur	Sans ventilateur	Sans ventilateur	Sans ventilateur



Spécifications techniques

	Commutateur HPE Networking Instant On 16 ports Gigabit PoE classe 4 124 W 1430 (R8R48A)	Commutateur HPE Networking Instant On 24 ports Gigabit 1430 (R8R49A)	Commutateur HPE Networking Instant On 26 ports Gigabit 2 ports SFP 1430 (R8R50A)
Ports et connecteurs d'E/S			
	16 ports PoE classe 4 RJ-45 auto-détection 10/100/1000 (type IEEE 802.3 10BASE-T, type IEEE 802.3u 100BASE-TX, type IEEE 802.3ab 1000BASE-T); Duplex : 10BASE-T/100BASE-TX : semi ou complet ; 1000BASE-T : complet uniquement	24 ports RJ-45 auto-détection 10/100/1000 (type IEEE 802.3 10BASE-T, type IEEE 802.3u 100BASE-TX, type IEEE 802.3ab 1000BASE-T); Duplex : 10BASE-T/100BASE-TX : semi ou complet ; 1000BASE-T : complet uniquement	26 ports RJ-45 auto-détection 10/100/1000 (type IEEE 802.3 10BASE-T, type IEEE 802.3u 100BASE-TX, type IEEE 802.3ab 1000BASE-T); Duplex : 10BASE-T/100BASE-TX : semi ou complet ; 1000BASE-T : complet uniquement 2 ports SFP 1 GbE
Caractéristiques physiques			
Dimensions (P x L x H)	26 x 27,5 x 4,4 cm (10,23 x 10,83 x 1,72 pouces)	22,5 x 34 x 4,4 cm (8,86 x 13,38 x 1,72 pouces)	22,5 x 38,8 x 4,4 cm (8,85 x 15,27 x 1,72 pouces)
Poids	2,09 kg (4,60 lb)	1,91 kg (4,20 lb)	2,27 kg (5,00 lb)
Processeur et mémoire			
	EEPROM 128 Ko ; taille de la mémoire tampon du paquet : 2,0 Mo	EEPROM 128 Ko ; taille de la mémoire tampon du paquet : 2,0 Mo	Flash 32 Mo ; taille de la mémoire tampon du paquet : 12,0 Mo
Performance			
Latence 100 Mo	< 2,7 µSec	< 2,7 µSec	< 5,21 µSec
Latence 1000 Mo	< 1,80 µSec	< 1,80 µSec	> 2,90 µSec
Débit (Mpps)	23,80 Mpps	35,71 Mpps	41,68 Mpps
Capacité	32 Gbit/s	48 Gbit/s	56 Gbit/s
Taille de la table d'adresses MAC	8 192 entrées	8 192 entrées	16 384 entrées
Fiabilité MTBF (années)	126,1	199,5	171,9
Environnement			
Température de fonctionnement	0 °C à 40 °C	0 °C à 40 °C	0 °C à 40 °C
Humidité relative de fonctionnement	15 % à 95 % @ 40 °C (104 °F), sans condensation	15 % à 95 % @ 40 °C (104 °F), sans condensation	15 % à 95 % @ 40 °C (104 °F), sans condensation
Température de stockage/hors fonctionnement	-40 °C à 70 °C (-40 °F à 158 °F) jusqu'à 15 000 pieds	-40 °C à 70 °C (-40 °F à 158 °F) jusqu'à 15 000 pieds	-40 °C à 70 °C (-40 °F à 158 °F) jusqu'à 15 000 pieds
Humidité relative de stockage/hors fonctionnement	15 % à 95 % @ 65 °C (149 °F), sans condensation	15 % à 95 % @ 65 °C (149 °F), sans condensation	15 % à 95 % @ 65 °C (149 °F), sans condensation
Altitude	Jusqu'à 3 km	Jusqu'à 3 km	Jusqu'à 3 km
Acoustique			
	Sans ventilateur	Sans ventilateur	Sans ventilateur



Spécifications techniques

	Commutateur HPE Networking Instant On 5 ports Gigabit 1430 (R8R44A)	Commutateur HPE Networking Instant On 8 ports Gigabit 1430 (R8R45A)	Commutateur HPE Networking Instant On 8 ports Gigabit PoE classe 4 64 W 1430 (R8R46A)	Commutateur HPE Networking Instant On 16 ports Gigabit 1430 (R8R47A)
Caractéristiques électriques				
Fréquence	50 Hz/60 Hz	50 Hz/60 Hz	50 Hz/60 Hz	50 Hz/60 Hz
Tension CA	100-240VAC	100-240VAC	100-240VAC	100-127 VCA / 200-240 VCA
Courant	0,3 A (12 V DC - 1 A)	0,3 A (12 V DC - 1 A)	2 A (54 V DC- 1,58 A)	0,2 A/0,2 A
Puissance nominale maximale	12 W	12 W	90 W	7,9 W
Alimentation à l'état inactif	1 W	1,7 W	4,1 W	2,3 W
Alimentation PoE	—	—	PoE 64 W classe 4	—
Bloc d'alimentation	Adaptateurs externes	Adaptateurs externes	Adaptateurs externes	Bloc d'alimentation interne
Sécurité				
	EN/CEI 60950-1:2006 + A11:2009 + A1:2010 + A12:2011 + A2:2013	EN/CEI 60950-1:2006 + A11:2009 + A1:2010 + A12:2011 + A2:2013	EN/CEI 60950-1:2006 + A11:2009 + A1:2010 + A12:2011 + A2:2013	EN/CEI 60950-1:2006 + A11:2009 + A1:2010 + A12:2011 + A2:2013
	EN/CEI 62368-1, 2ème et 3ème édition	EN/CEI 62368-1, 2ème et 3ème édition	EN/CEI 62368-1, 2ème et 3ème édition	EN/CEI 62368-1, 2ème et 3ème édition
	UL 62368-1, 3ème édition	UL 62368-1, 3ème édition	UL 62368-1, 3ème édition	UL 62368-1, 3ème édition
	CAN/CSA C22.2 No. 62368-1, 3ème édition	CAN/CSA C22.2 No. 62368-1, 3ème édition	CAN/CSA C22.2 No. 62368-1, 3ème édition	CAN/CSA C22.2 No. 62368-1, 3ème édition
	EN/CEI 608251:2018	EN/CEI 608251:2018	EN/CEI 608251:2018	EN/CEI 608251:2018
Émissions				
	EN 55032:2015 / CISPR 32, classe B	EN 55032:2015 / CISPR 32, classe B	EN 55032:2015 / CISPR 32, classe B	EN 55032:2015 / CISPR 32, classe A
	FCC CFR 47 Partie 15 : 2018, classe B	FCC CFR 47 Partie 15 : 2018, classe B	FCC CFR 47 Partie 15 : 2018, classe B	FCC CFR 47 Partie 15 : 2018, classe A
	CES-003, classe B	ICES-003, classe B	ICES-003, classe B	ICES-003, classe A
	VCCI-32, classe B	VCCI-32, classe B	VCCI-32, classe B	VCCI-32, classe A
	CNS 13438, classe B	CNS 13438, classe B	CNS 13438, classe B	CNS 13438, classe A
	KS C 9832, classe B	KS C 9832, classe B	KS C 9832, classe B	KS C 9832, classe A
	AS/NZS CISPR 32, classe B	AS/NZS CISPR 32, classe B	AS/NZS CISPR 32, classe B	AS/NZS CISPR 32, classe A



Spécifications techniques

	Commutateur HPE Networking Instant On 16 ports Gigabit PoE classe 4 124 W 1430 (R8R48A)	Commutateur HPE Networking Instant On 24 ports Gigabit 1430 (R8R49A)	Commutateur HPE Networking Instant On 26 ports Gigabit 2 ports SFP 1430 (R8R50A)
Caractéristiques électriques			
Fréquence	50 Hz/60 Hz	50 Hz/60 Hz	50 Hz/60 Hz
Tension CA	100-127 VCA / 200-240 VCA	100-127 VCA / 200-240 VCA	100-127 VCA / 200-240 VCA
Courant	1,7 A/0,8 A	0,3 A/0,2 A	0,4 A/0,3 A
Puissance nominale maximale	147 W	11,7 W	16,4 W
Alimentation à l'état inactif	5 W	3,2 W	8 W
Alimentation PoE	PoE 124 W classe 4	—	—
Bloc d'alimentation	Bloc d'alimentation interne	Bloc d'alimentation interne	Bloc d'alimentation interne
Sécurité			
	EN/CEI 60950-1:2006 +A11:2009 +A1:2010 + A12:2011 +A2:2013 EN/CEI 62368-1, 2ème et 3ème édition UL 62368-1, 3ème édition CAN/CSA C22.2 No. 62368-1, 3ème édition EN/CEI 608251:2018	EN/CEI 60950-1:2006 + A11:2009 + A1:2010 + A12:2011 + A2:2013 EN/CEI 62368-1, 2ème et 3ème édition UL 62368-1, 3ème édition CAN/CSA C22.2 No. 62368-1, 3ème édition EN/CEI 608251:2018	EN/CEI 60950-1:2006 + A11:2009 + A1:2010 + A12:2011 + A2:2013 EN/CEI 62368-1, 2ème et 3ème édition UL 62368-1, 3ème édition CAN/CSA C22.2 No. 62368-1, 3ème édition EN/CEI 608251:2018
Émissions			
	EN 55032:2015 / CISPR 32, classe A FCC CFR 47 Partie 15 : 2018, classe A ICES-003, classe A VCCI-32, classe A CNS 13438, classe A KS C 9832, classe A AS/NZS CISPR 32, classe A	EN 55032:2015 / CISPR 32, classe A FCC CFR 47 Partie 15 : 2018, classe A ICES-003, classe A VCCI-32, classe A CNS 13438, classe A KS C 9832, classe A AS/NZS CISPR 32, classe A	EN 55032:2015 / CISPR 32, classe A FCC CFR 47 Partie 15 : 2018, classe A ICES-003, classe A VCCI-32, classe A CNS 13438, classe A KS C 9832, classe A AS/NZS CISPR 32, classe A



Spécifications techniques

	Commutateur HPE Networking Instant On 5 ports Gigabit 1430 (R8R44A)	Commutateur HPE Networking Instant On 8 ports Gigabit 1430 (R8R45A)	Commutateur HPE Networking Instant On 8 ports Gigabit PoE classe 4 64 W 1430 (R8R46A)	Commutateur HPE Networking Instant On 16 ports Gigabit 1430 (R8R47A)
Immunité				
Générique	BS/EN 55035, CISPR 35, KS C 9835	BS/EN 55035, CISPR 35, KS C 9835	BS/EN 55035, CISPR 35, KS C 9835	BS/EN 55035, CISPR 35, KS C 9835
EN	EN 55035, CISPR 35	EN 55035, CISPR 35	EN 55035, CISPR 35	EN 55035, CISPR 35
ESD	EN/CEI 61000-4-2	EN/CEI 61000-4-2	EN/CEI 61000-4-2	EN/CEI 61000-4-2
Rayonnés	EN/CEI 61000-4-3	EN/CEI 61000-4-3	EN/CEI 61000-4-3	EN/CEI 61000-4-3
Transitoires électriques rapides en salves	EN/CEI 61000-4-4	EN/CEI 61000-4-4	EN/CEI 61000-4-4	EN/CEI 61000-4-4
Ondes de choc	EN/CEI 61000-4-5	EN/CEI 61000-4-5	EN/CEI 61000-4-5	EN/CEI 61000-4-5
Conduite	EN/CEI 61000-4-6	EN/CEI 61000-4-6	EN/CEI 61000-4-6	EN/CEI 61000-4-6
Champ magnétique à la fréquence du réseau	EN/CEI 61000-4-8	EN/CEI 61000-4-8	EN/CEI 61000-4-8	EN/CEI 61000-4-8
Creux de tension et interruptions	EN/CEI 61000-4-11	EN/CEI 61000-4-11	EN/CEI 61000-4-11	EN/CEI 61000-4-11
Courants harmoniques	EN/CEI 61000-3-2	EN/CEI 61000-3-2	EN/CEI 61000-3-2	EN/CEI 61000-3-2
Papillotement	EN/CEI 61000-3-3	EN/CEI 61000-3-3	EN/CEI 61000-3-3	EN/CEI 61000-3-3
Gestion des appareils				
	Non géré	Non géré	Non géré	Non géré
Montage				
Positions de montage et racks compatibles	Montage sur table possible Montage mural possible, avec les ports orientés vers le haut ou vers le bas grâce aux trous de fixation sur la partie supérieure Permet une installation sous la table grâce aux trous de fixation sur la partie supérieure	Montage sur table possible Montage mural possible, avec les ports orientés vers le haut ou vers le bas grâce aux trous de fixation sur la partie supérieure Permet une installation sous la table grâce aux trous de fixation sur la partie supérieure	Montage dans une armoire de télécommunication EIA standard 19 pouces ou dans un boîtier d'équipement. Kit de montage en rack 2 montants inclus Montage sur table possible Montage en armoire avec les supports de montage fournis Montage mural possible, avec les ports orientés vers le haut ou vers le bas grâce aux trous de fixation sur la partie supérieure ou aux supports de montage fournis Montage sous une table possible en utilisant les supports fournis Doit être monté avec le dessus tourné vers le haut. Pour éviter tout impact possible sur la fiabilité à long terme, le produit ne doit pas être monté à l'envers	Montage dans une armoire de télécommunication EIA standard 19 pouces ou dans un boîtier d'équipement. Kit de montage en rack 2 montants inclus Montage sur table possible Montage en armoire avec les supports de montage fournis Montage mural possible, avec les ports orientés vers le haut ou vers le bas grâce aux trous de fixation sur la partie supérieure ou aux supports de montage fournis Montage sous une table possible en utilisant les supports fournis Doit être monté avec le dessus tourné vers le haut. Pour éviter tout impact possible sur la fiabilité à long terme, le produit ne doit pas être monté à l'envers
Émetteurs-récepteurs				
	—	—	—	—



Spécifications techniques

	Commutateur HPE Networking Instant On 16 ports Gigabit PoE classe 4 124 W 1430 (R8R48A)	Commutateur HPE Networking Instant On 24 ports Gigabit 1430 (R8R49A)	Commutateur HPE Networking Instant On 26 ports Gigabit 2 ports SFP 1430 (R8R50A)
Immunité			
Générique	BS/EN 55035, CISPR 35, KS C 9835	BS/EN 55035, CISPR 35, KS C 9835	BS/EN 55035, CISPR 35, KS C 9835
EN	EN 55035, CISPR 35	EN 55035, CISPR 35	EN 55035, CISPR 35
ESD	EN/CEI 61000-4-2	EN/CEI 61000-4-2	EN/CEI 61000-4-2
Rayonnés	EN/CEI 61000-4-3	EN/CEI 61000-4-3	EN/CEI 61000-4-3
Transitoires électriques rapides en salves	EN/CEI 61000-4-4	EN/CEI 61000-4-4	EN/CEI 61000-4-4
Ondes de choc	EN/CEI 61000-4-5	EN/CEI 61000-4-5	EN/CEI 61000-4-5
Conduite	EN/CEI 61000-4-6	EN/CEI 61000-4-6	EN/CEI 61000-4-6
Champ magnétique à la fréquence du réseau	EN/CEI 61000-4-8	EN/CEI 61000-4-8	EN/CEI 61000-4-8
Creux de tension et interruptions	EN/CEI 61000-4-11	EN/CEI 61000-4-11	EN/CEI 61000-4-11
Courants harmoniques	EN/CEI 61000-3-2	EN/CEI 61000-3-2	EN/CEI 61000-3-2
Papillotement	EN/CEI 61000-3-3	EN/CEI 61000-3-3	EN/CEI 61000-3-3
Gestion des appareils			
	Non géré	Non géré	Non géré
Montage			
	<p>Montage dans une armoire de télécommunication EIA standard 19 pouces ou dans un boîtier d'équipement. Kit de montage en rack 2 montants inclus</p> <p>Montage sur table possible</p> <p>Montage en armoire avec les supports de montage fournis</p> <p>Montage mural possible, avec les ports orientés vers le haut ou vers le bas grâce aux trous de fixation sur la partie supérieure ou aux supports de montage fournis</p> <p>Montage sous une table possible en utilisant les supports fournis</p> <p>Doit être monté avec le dessus tourné vers le haut. Pour éviter tout impact possible sur la fiabilité à long terme, le produit ne doit pas être monté à l'envers</p>	<p>Montage dans une armoire de télécommunication EIA standard 19 pouces ou dans un boîtier d'équipement. Kit de montage en rack 2 montants inclus</p> <p>Montage sur table possible</p> <p>Montage en armoire avec les supports de montage fournis</p> <p>Montage mural possible, avec les ports orientés vers le haut ou vers le bas grâce aux trous de fixation sur la partie supérieure ou aux supports de montage fournis</p> <p>Montage sous une table possible en utilisant les supports fournis</p> <p>Doit être monté avec le dessus tourné vers le haut. Pour éviter tout impact possible sur la fiabilité à long terme, le produit ne doit pas être monté à l'envers</p>	<p>Montage dans une armoire de télécommunication EIA standard 19 pouces ou dans un boîtier d'équipement. Kit de montage en rack 2 montants inclus</p> <p>Montage sur table possible</p> <p>Montage en armoire avec les supports de montage fournis</p> <p>Montage mural possible, avec les ports orientés vers le haut ou vers le bas grâce aux trous de fixation sur la partie supérieure ou aux supports de montage fournis</p> <p>Montage sous une table possible en utilisant les supports fournis</p> <p>Doit être monté avec le dessus tourné vers le haut. Pour éviter tout impact possible sur la fiabilité à long terme, le produit ne doit pas être monté à l'envers</p>
Émetteurs-récepteurs			
	—	—	<p>Émetteur-récepteur HPE Networking Instant On 1G SFP LC LX 10 km SMF (S0G20A)</p> <p>Émetteur-récepteur HPE Networking Instant On 1G SFP LC SX 500 m OM2 MMF (R9D16A)</p>



Normes et protocoles

(applicables à tous les produits de la série)

Protocoles généraux

IEEE 802.3i	Ethernet 10 Mbit/s
IEEE 802.3u	Ethernet 100Base-T
IEEE 802.3z	Ethernet 1000 Mbit/s
IEEE 802.3ab	1000Base-T
IEEE 802.3af	PoE1 (modèles PoE uniquement)
IEEE 802.3at	PoE1 (modèles PoE uniquement)
IEEE 802.3x	Contrôle du débit
IEEE 802.3az	Energy Efficient Ethernet
RFC 2474	Cartographie QoS diffserv (DSCP)



Informations relatives à la commande

HPE Networking Instant On Switch Series 1430

Numéro de référence	Description	Ports	Ports en liaison montante	Budget énergétique PoE classe 4
R8R44A	Commutateur HPE Networking Instant On 5 ports Gigabit 1430	5	–	–
R8R45A	Commutateur HPE Networking Instant On 8 ports Gigabit 1430	8	–	–
R8R46A	Commutateur HPE Networking Instant On 8 ports Gigabit PoE classe 4 64 W 1430	8	–	64 W
R8R47A	Commutateur HPE Networking Instant On 16 ports Gigabit 1430	16	–	–
R8R48A	Commutateur HPE Networking Instant On 16 ports Gigabit PoE classe 4 124 W 1430	16	–	124 W
R8R49A	Commutateur HPE Networking Instant On 24 ports Gigabit 1430	24	–	–
R8R50A	Commutateur HPE Networking Instant On 26 ports Gigabit 2 ports SFP 1430	26	2 SFP	–

Options d'assistance de 3 et 5 ans

Produit SKU	Support SKU	Description support SKU
R8R44A	H36PQE	Service HPE Aruba Networking Foundational Care 3 ans échange avec livraison jour ouvrable suivant pour commutateur Instant On 1430 5G
R8R44A	H36PRE	Service HPE Aruba Networking Foundational Care 5 ans échange avec livraison jour ouvrable suivant pour commutateur Instant On 1430 5G
R8R45A	H36PSE	Service HPE Aruba Networking Foundational Care 3 ans échange avec livraison jour ouvrable suivant pour commutateur Instant On 1430 8G
R8R45A	H36PTE	Service HPE Aruba Networking Foundational Care 5 ans échange avec livraison jour ouvrable suivant pour commutateur Instant On 1430 8G
R8R46A	H36PVE	Service HPE Aruba Networking Foundational Care 3 ans échange avec livraison jour ouvrable suivant pour commutateur 1430 8G PoE classe 4 64 W
R8R46A	H36PWE	Service HPE Aruba Networking Foundational Care 5 ans échange avec livraison jour ouvrable suivant pour commutateur 1430 8G PoE classe 4 64 W
R8R47A	H36PXE	Service HPE Aruba Networking Foundational Care 3 ans échange avec livraison jour ouvrable suivant pour commutateur Instant On 1430 16G
R8R47A	H36PYE	Service HPE Aruba Networking Foundational Care 5 ans échange avec livraison jour ouvrable suivant pour commutateur Instant On 1430 16G
R8R48A	H36PZE	Service HPE Aruba Networking Foundational Care 3 ans échange avec livraison jour ouvrable suivant pour commutateur 1430 16G PoE classe 4 124 W
R8R48A	H36QBE	Service HPE Aruba Networking Foundational Care 5 ans échange avec livraison jour ouvrable suivant pour commutateur 1430 16G PoE classe 4 124 W
R8R49A	H36QCE	Service HPE Aruba Networking Foundational Care 3 ans échange avec livraison jour ouvrable suivant pour commutateur Instant On 1430 24G
R8R49A	H36QDE	Service HPE Aruba Networking Foundational Care 5 ans échange avec livraison jour ouvrable suivant pour commutateur Instant On 1430 24G
R8R50A	H36QFE	Service HPE Aruba Networking Foundational Care 3 ans échange avec livraison jour ouvrable suivant pour commutateur Instant On 1430 26G 2SFP
R8R50A	H36QGE	Service HPE Aruba Networking Foundational Care 5 ans échange avec livraison jour ouvrable suivant pour commutateur Instant On 1430 26G 2SFP

(Allez sur [Centre de services d'assistance](#) pour localiser les SKU de Foundation Care pour commutateurs.)